

# こんにちは 庄内町議会



No.58  
特集号  
30.7.20



余目第二小  
三年生のみなさん

7月10日 議場見学

このたび、議長の重責を担うことになりました。誠に光栄なことであり改めて責任の重さを痛感しているところであります。

先月19日に告示された議会議員選挙では、定数16人に対し、立候補が15人とどまり、平成以降、県内市町村選挙で初めての定数割れとなりました。

我々は平成二十年制定の議会基本条例をもとに「議会の活性化と透明性の保持」を図るために、町民と語る会や常任委員会活動を通して執行部への政策提言を行ってきました。

## さらなる議会改革をめざして



庄内町議会 議長  
吉 宮 茂

その結果が、年間活動日数153日と県下ではトップにあり、議会の活性化は進んでいるものと自負していただけに、こうした結果に終ることは想定外のことでありました。町村議員の仕事は分かりづらく、立候補のハードルが高いという声に対して、我々は早急に効率的な運営や業務の見直しなど、さらに踏み込んだ議会改革に取り組んで参ります。

皆様には、より一層のご指導、ご鞭撻を賜りますようお願い申し上げます、就任のあいさつといたします。

# 決まる

※1人欠員のため、1番議席は空席となっています。

長

町当局

会で議席や役職を決め、スタートしました。

においで下さい。

会ホームページで  
ています。

ホームページアドレス

vn.shonai.lg.jp

庄内町議会

役場本庁舎3階

はだれでも閲覧できます。

質問席

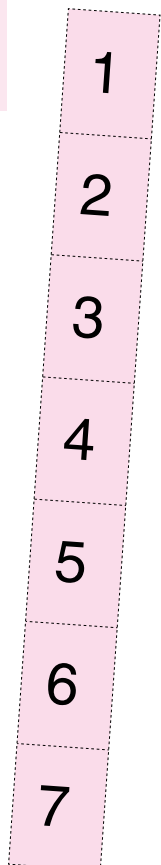
8

徳 席



8 <sup>うえの ゆきみ</sup> 上野 幸美 (4)

産業建設常任委員  
議会運営委員  
酒田地区広域行政組合議会議員



入  
口



3 <sup>いしかわ たけとし</sup> 石川 武利 (4)

総務文教厚生常任委員  
監査委員



5 <sup>ながほり ゆきお</sup> 長堀 幸朗 (1)

総務文教厚生常任委員  
議会広報常任委員



7 <sup>かとう かつのぶ</sup> 加藤 将展 (1)

総務文教厚生常任委員  
議会広報常任委員



2 <sup>くどう のりこ</sup> 工藤 範子 (6)

◎総務文教厚生常任委員会委員長  
酒田地区広域行政組合議会議員  
庄内町民生委員推薦会委員  
庄内町都市計画審議会委員



4 <sup>あべ としかつ</sup> 阿部 利勝 (1)

産業建設常任委員  
議会広報常任委員



6 <sup>さいとう ひでき</sup> 齋藤 秀紀 (3)

○議会運営委員会副委員長  
総務文教厚生常任委員

# 新体制



**16 吉宮 茂** (5)

議長  
庄内広域行政組合議会議員  
県後期高齢者医療広域連合議会議員



**15 石川 保** (5)

副議長  
産業建設常任委員  
議会運営委員



**14 小野 一晴** (6)

総務文教厚生常任委員  
議会運営委員



**13 五十嵐啓一** (3)

◎産業建設常任委員会委員長  
酒田地区広域行政組合議会議員  
庄内町土地開発公社理事



**12 鎌田 準一** (2)

◎産業建設常任委員会副委員長  
議会広報常任委員



**11 澁谷 勇悦** (2)

◎総務文教厚生常任委員会副委員長  
◎議会広報常任委員会副委員長  
議会運営委員  
庄内町民生委員推薦会委員



**10 小林 清悟** (5)

◎議会運営委員会委員長  
産業建設常任委員



**9 國分 浩実** (2)

◎議会広報常任委員会委員長  
産業建設常任委員  
庄内町都市計画審議会委員

配列は、議席に対応しています。  
( ) 数値は旧町議会からの通算当選回数です。  
◎は委員長、○は副委員長です。

町当局

議

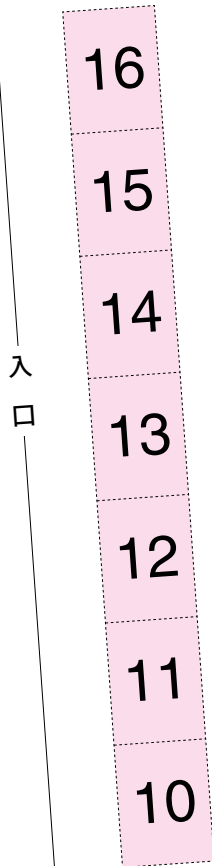
7月9日、町議選後の臨時  
新体制による議会が

熱弁を傍聴は

会議を庄内町議  
配信して

庄内町議会ホーム  
<http://www.tov>

図書館または、  
議会事務局にて議事録は



9

一般員

傍 聴

**臨時会**  
7月9日

# 正・副議長選挙

議長に **吉宮 茂**  
副議長に **石川 保**



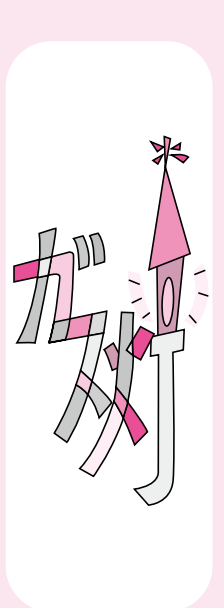
余目二小3年生のみなさん

将来、議員になるかも

7月5日開催の全員協議会で、正・副議長立候補者による所信表明が行われました。立候補者は、議長に1人、副議長に3人でした。所信表明の内容は、各候補者、ともに定数割れとなった先の町議会選挙を受け、今後の議会のあり方や対応について

の持論を展開しました。7月9日開催の臨時会では、議長は指名推選で吉宮茂議員が当選、副議長は3人の立候補者の投票による選挙で石川保議員が当選しました。また、議会推選の監査委員には石川武利議員を選任すること

に同意したほか、議会の各常任委員会委員等も決定しました。なお、選挙結果は次のとおりです。  
**議長選**（指名推選）  
**当選** 吉宮 茂  
**副議長選**  
有効投票数 14  
無効投票数 1  
**当選** 石川 保 10票  
澁谷勇悦 2票  
齋藤秀紀 2票  
**監査委員**  
投票数13  
（議長・対象議員を除く）  
同意 石川武利 13票  
● **訂正とおわび** ●  
「こんにちは庄内町議会です」第57号人事コーナーで教育委員の氏名、集落名に間違いがありました。正しくは 齊藤雅子氏（表町）です。訂正しておわびします。



▼ 今回の庄内町議会議員選挙においては、記録が残る平成以降では庄内町で初めて定数割れでの無投票になりました。政治への無関心が広がることはもとより、議員のなり手不足が深刻化する要因になりかねません。今後、議会として原因を調査し、広く町民へ発信していきます。

▼ 7月1日より新たな任期が始まりました。庄内町議会広報誌は、これまで全国表彰、県内で特選になるなど、高い評価をいただけてきました。新メンバーでも先輩たちが築いた評価を守り、読みやすい紙面づくりに努力していきます。（國分 浩実）



- 発行人** 議長 吉宮 茂
- 議会広報常任委員会**
- 委員長 國分 浩実
  - 副委員長 澁谷 勇悦
  - 委員 鎌田 準一
  - 委員 加藤 將展
  - 委員 阿部 利勝
  - 委員 長堀 幸朗