

# 庄内町の給与・定員管理について

## 1 総括

### (1) 人件費の状況(普通会計決算)

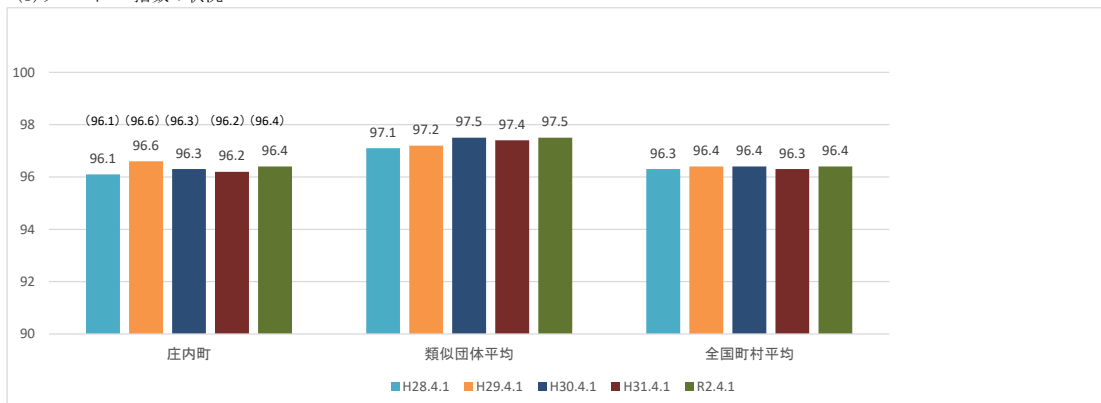
区分	住民基本台帳人口 (令和2年1月1日)	歳出額 A	実質収支	人件費 B	人件費率 B/A	(参考) 30年度の人件費率
	人	千円	千円	千円	%	%
31年度	20,996	13,469,088	896,501	2,040,390	15.1	15.5

### (2) 職員給与費の状況(普通会計決算)

区分	職員数 A	給与費				一人当たり給与費 B/A	(参考)類似団体平均 一人当たり給与費
		給料	職員手当	期末・勤勉手当	計 B		
	人	千円	千円	千円	千円	千円	千円
31年度	213	740,172	80,533	299,320	1,120,025	5,258	5,649

- (注) 1 職員手当には退職手当を含まない。  
 2 職員数は、平成31年4月1日現在の人数である。  
 3 給与費については、任期付短時間勤務職員(再任用職員(短時間勤務))の給与費が含まれており、職員数には当該職員を含んでいない。

### (3) ラスパイレス指数の状況



- (注) 1 ラスパイレス指数とは、全地方公共団体の一般行政職の給料月額を同一の基準で比較するため、国の職員数(構成)を用いて、学歴や経験年数の差による影響を補正し、国の行政職俸給表(一)適用職員の俸給月額を100として計算した指数。  
 2 〇書きの数値は、地域手当補正後ラスパイレス指数を指す。地域手当補正後ラスパイレス指数とは、地域手当を加味した地域における国家公務員と地方公務員の給与水準を比較するため、地域手当の支給率を用いて補正したラスパイレス指数。  
 (補正前のラスパイレス指数×(1+当該団体の地域手当支給率)/(1+国の指定基準に基づく地域手当支給率)により算出。  
 3 類似団体平均とは、人口規模、産業構造が類似している団体のラスパイレス指数を単純平均したものである。  
 ※ 類似団体平均比較は、現在の庄内町と同じ区分(V-1型)の数字比較である。

### (4) 給与改定の状況

#### ①月例給

区分	人事委員会の勧告				給与改定率	(参考) 国の改定率
	民間給与 A	公務員給与 B	格差 A - B	勧告 (改定率)		
	円	円	円	円 (%)		
2年度					0.00%	0.00%

- (注) 「民間給与」、「公務員給与」は人事委員会勧告において公民の4月分の給与額をラスパイレス比較した平均給与月額である。

#### ②特別給(期末・勤勉手当)

区分	人事委員会の勧告				年間支給月数	(参考) 国の年間 支給月数
	民間の支給 割合 A	公務員の 支給月額 B	格差 A - B	勧告 (改定月数)		
	円	円	円	月		
2年度					4.45月	4.45月

- (注) 「民間の支給割合」は民間事業所で支払われた賞与等の特別給の年間支給割合、「公務員の支給月数」は期末手当及び勤勉手当の年間支給月数である。

### (5) 給与制度の総合的見直しの実施状況について

#### ① 給料表の見直し

【 **実施** 未実施 】

#### 実施内容

(給料表の改定実施時期) 令和元年12月11日  
 (内容) 給料表について、各号給の額に本年の公民較差を踏まえた一定の率を乗じて得た額に改定。県内民間の支給状況との均衡を図るため引上げ

- ② 地域手当の見直し  
 実施内容(国基準における場合の支給割合及び当該団体の支給割合)

(支給割合) 国基準6%(仙台市)に対し、庄内町においても6%を支給(仙台市に職員派遣する場合)  
 (実施時期) 平成27年4月1日より実施。見直し後の支給割合に変更なし。

- ③その他の見直し内容

--

## 2 職員の平均給与月額、初任給等の状況

- (1) 職員の平均年齢、平均給料月額及び平均給与月額の状況(令和2年4月1日)

①一般行政職

区分	平均年齢	平均給料月額	平均給与月額	平均給与月額 (国比較ベース)
庄内町	42.3 歳	318,300 円	357,800 円	350,833 円
山形県	43.9 歳	337,400 円	421,200 円	365,000 円
国	43.2 歳	327,564 円	-	408,868 円
類似団体	40.9 歳	305,199 円	358,741 円	332,831 円

②技能労務職

区分	公務員					民間			参考 A/B
	平均年齢	職員数	平均給料月額	平均給与月額 (A)	平均給与月額 (国比較ベース)	対応する民間 の類似職種	平均年齢	平均給与月額 (B)	
庄内町	52.4 歳	12 人	349,900 円	367,300 円	359,716 円	-	- 歳	-	
うち学校給食員	54.3 歳	4 人	358,600 円	369,100 円	358,600 円	調理師	43.6 歳	213,600 円	1.73
うち運転手	*** 歳	*** 人	*** 円	*** 円	*** 円	自家用乗用 自動車運転手	58.2 歳	186,000 円	***
うち業務員	49.9 歳	5 人	341,700 円	371,935 円	362,735 円	用務員	55.9 歳	207,900 円	1.78
山形県	51.6 歳	481 人	335,600 円	376,100 円	353,800 円	-	- 歳	-	
国	50.9 歳	2319 人	287,283 円	328,862 円	- 円	-	- 歳	-	
類似団体	51.8 歳	9 人	275,991 円	293,531 円	285,569 円	-	- 歳	-	

- (2) 職員の初任給の状況(令和2年4月1日現在)

区分	庄内町	山形県	国	
一般行政職	大学卒	185,100 円	185,100 円	182,200 円
	高校卒	152,300 円	152,300 円	150,600 円
技能労務職	高校卒	147,700 円	147,700 円	- 円

- (3) 職員の経験年数別・学歴別平均給料月額の状況(令和2年4月1日現在)

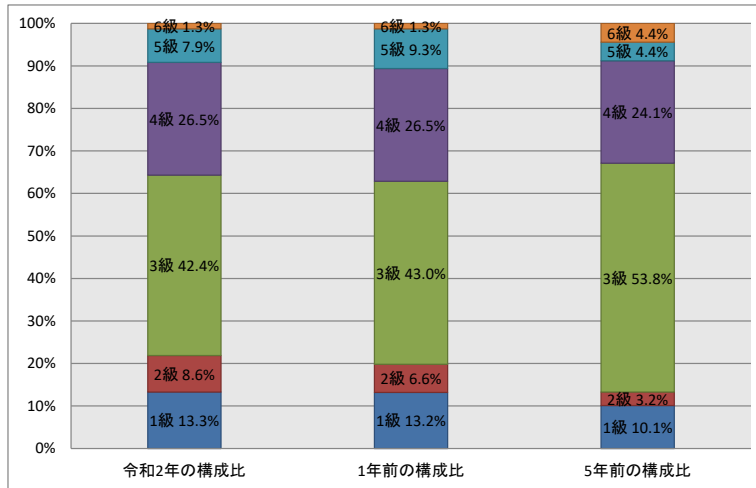
区分	経験年数10年	経験年数20年	経験年数25年	経験年数30年	
一般行政職	大学卒	283,500 円	346,700 円	363,300 円	392,900 円
	高校卒	- 円	322,700 円	349,600 円	371,000 円
技能労務職	高校卒	-	-	-	351,000 円

### 3 一般行政職の級別職員数等の状況

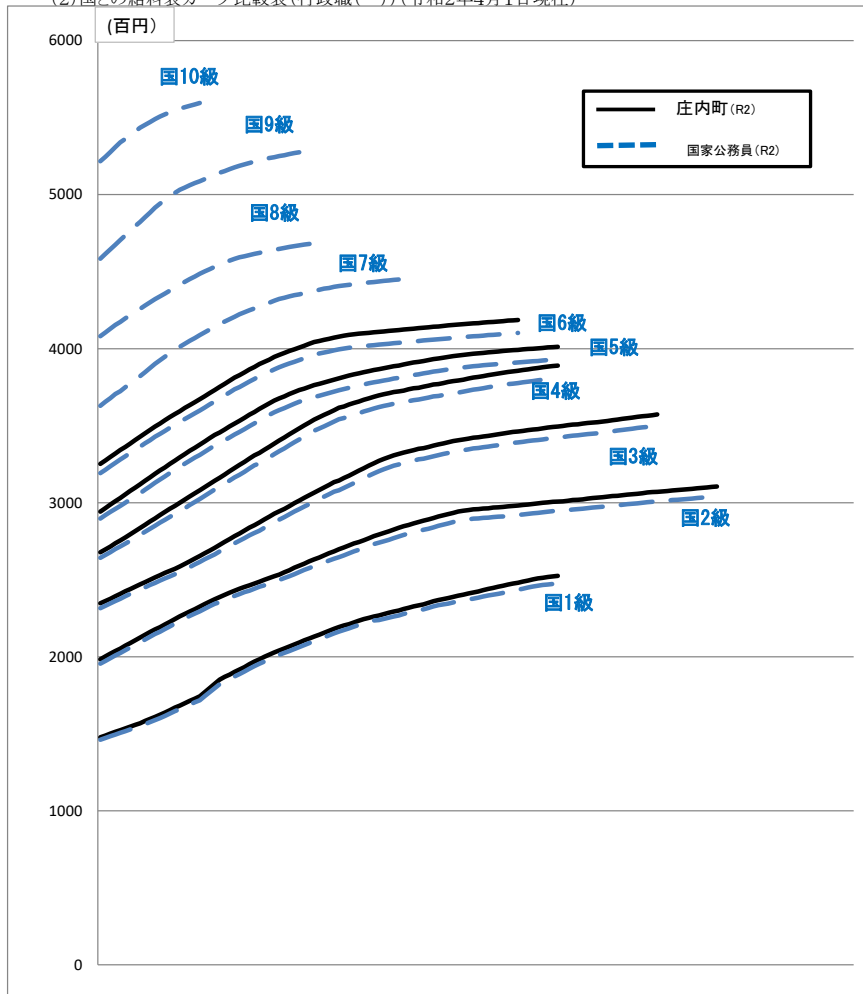
(1) 一般行政職の級別職員数の状況(令和2年4月1日現在)

区分	標準的な職務内容	職員数	構成比	1号給の給料月額	最高号給の給料月額
1級	主事・技師	20人	13.3%	147,700円	252,500円
2級	主事・技師	13人	8.6%	198,300円	310,500円
3級	係長・主任	64人	42.4%	234,700円	357,300円
4級	課長補佐・主査	40人	26.5%	267,800円	389,000円
5級	課長・課長補佐	12人	7.9%	294,200円	401,200円
6級	課長	2人	1.3%	325,200円	418,600円

(注) 1 庄内町の給与条例に基づく給料表の級区分による職員数である。  
 2 標準的な職務内容とは、それぞれの級に該当する代表的な職務である。



(2) 国との給料表カーブ比較表(行政職(一))(令和2年4月1日現在)



#### 4 職員の手当の状況

##### (1) 期末手当・勤勉手当

庄内町		山形県		国	
1人当たりの平均支給額(31年度) 1,554 千円		1人当たり平均支給額(31年度) 1,713 千円		-	
(31年度支給割合) 期末手当 2.60 月分 勤勉手当 1.90 月分 (1.45 月分) (0.90 月分)		(31年度支給割合) 期末手当 2.55 月分 1.85 月分 (1.40 月分) (0.90 月分)		(31年度支給割合) 期末手当 2.60 月分 勤勉手当 1.90 月分 (1.45 月分) (0.90 月分)	
(加算措置の状況) 職制上の段階、職務の級等による加算措置 ・役職加算 5~15%		(加算措置の状況) 職制上の段階、職務の級等による加算措置 ・役職加算 5~20% ・管理職加算 15~25%		(加算措置の状況) 職制上の段階、職務の級等による加算措置 ・役職加算 5~20% ・管理職加算 10~25%	

(注) ( )内は、再任用職員に係る支給割合である。

##### ○ 勤勉手当への人事評価の活用状況(一般行政職)

令和2年度中における運用	庄内町			
	管理職員		一般職員	
イ 人事評価を活用している	○		○	
活用している成績率	昇給可能な区分	昇給実績がある区分	昇給可能な区分	昇給実績がある区分
上位、標準、下位の成績率	/	/	/	/
上位、標準の成績率	/	/	/	/
標準、下位の成績率	/	/	/	/
標準の成績率のみ(一律)	/	○	/	○
ロ 人事評価を実施していない	活用予定時期			

##### (2) 退職手当(令和2年4月1日現在)

庄内町			国		
(支給率) 自己都合	応募認定・定年		(支給率) 自己都合	応募認定・定年	
勤続20年 19.6695 月分	24.586875 月分		勤続20年 19.6695 月分	24.586875 月分	
勤続25年 28.0395 月分	33.27075 月分		勤続25年 28.0395 月分	33.27075 月分	
勤続35年 39.757 月分	47.709 月分		勤続35年 39.757 月分	47.709 月分	
最高限度額 47.709 月分	47.709 月分		最高限度額 47.709 月分	47.709 月分	
その他の加算措置 定年前早期退職特例措置(2%~45%加算) 1人当たり平均支給額 15,479 千円			その他の加算措置 定年前早期退職特例措置(2%~45%加算)		

(注) 退職手当の1人当たり平均支給額は、31年度に退職した職員に支給された平均額である。

##### (3) 地域手当(令和2年4月1日現在)

支給実績(平成31年度決算)	0		
支給職員1人当たり平均支給年額(平成31年度決算)	0		
支給対象地域	支給率	支給対象職員	国の制度(支給率)
宮城県仙台市	6%	0人	6%
地域手当補正後ラスパイレス指数	96.4		
(ラスパイレス指数)	(96.4)		

##### (4) 特殊勤務手当(平成31年4月1日現在)

支給実績(平成31年度決算)	0 千円			
支給職員1人当たり平均支給年額(平成31年度決算)	0 円			
職員全体に占める手当支給職員の割合(平成31年度決算)	0.0 %			
手当の種類(手当数)	3			
手当の名称	主な支給対象職員	主な支給対象業務	支給実績(平成31年度決算)	左記職員に対する支給単価
防疫等作業手当	一般行政職	感染症予防及びまん延を防ぐための消毒等作業業務	0円	1日当たり2,000円
行旅病人及び行旅死亡人手当	一般行政職	行旅病人及び行旅死亡人取扱い業務	0円	1件当たり2,000円
高所作業手当	一般行政職	地上10メートル以上の足場の不安定な場所におけるの監督、保守点検、修理等業務	0円	1日当たり 500円

##### (5) 時間外勤務手当

支給実績(平成31年度決算)	29,147 千円
支給職員1人当たり平均支給年額(平成31年度決算)	145 千円
支給実績(平成30年度決算)	24,657 千円
支給職員1人当たり平均支給年額(平成30年度決算)	123 千円

(注) 職員1人当たり平均支給額を算出する際の職員数は、「支給実績(31年度決算)」と同じ年度の

4月1日現在の総職員数(管理職員、教育職員等、制度上時間外勤務手当の支給対象とはならない職員を除く。)であり、短時間勤務職員を含む。

## (6)その他の手当(令和2年4月1日現在)

手当名	内容及び支給単価	国の制度との異動	国の制度と異なる内容	支給実績 (平成31年度決算)	支給職員1人当り 平均支給年額 (平成31年度決算)
扶養手当	配偶者 6,500円 一般の扶養親族 6,500円 子 10,000円 特定扶養加算 5,000円	同		21,924千円	236千円
住居手当	借家 限度額 28,000円	同		5,565千円	214千円
通勤手当	交通機関利用 限度額 55,000円 交通用具使用 限度額 40,000円	異	交通機関利用 限度額 55,000円 交通用具使用 限度額 31,600円	18,382千円	113千円
管理職手当	支給する職に規定される者に33,200円	異	支給する職に規定される者に33,200円	5,515千円	398千円

## 5 特別職の報酬等の状況(平成31年4月1日現在)

区分	給料月額等			
	(参考)類似団体における最高/最低額			
給料	町 長	704,000	円	890,000 / 385,000
	副町長	579,000	円	730,000 / 530,000
	教育長	557,000	円	/
議員報酬	議長	292,000	円	445,000 / 271,000
	副議長	239,000	円	375,000 / 217,000
	議員	215,000	円	344,000 / 202,000
期末手当	町 長	(31年度支給割合)		
	副町長	3.125月分		
退職手当	議長	(31年度支給割合)		
	副議長	3.125月分		
退職手当	町 長	(算定方式)		(支給時期)
	副町長	給料月額×勤続月数×100分の56.7	19,160,064 円	任期毎(通算も可)
	教育長	給料月額×勤続月数×100分の33.1	9,199,152 円	任期毎(通算も可)
		給料月額×勤続月数×100分の23.6	4,732,272 円	任期毎(通算も可)

(注) 退職手当の「1期の手当額」は、4月1日現在の給料月額及び支給率に基づき、町長・副町長は1期(4年=48月)勤めた場合、教育長は1期(3年=36月)勤めた場合における退職手当の見込額である。

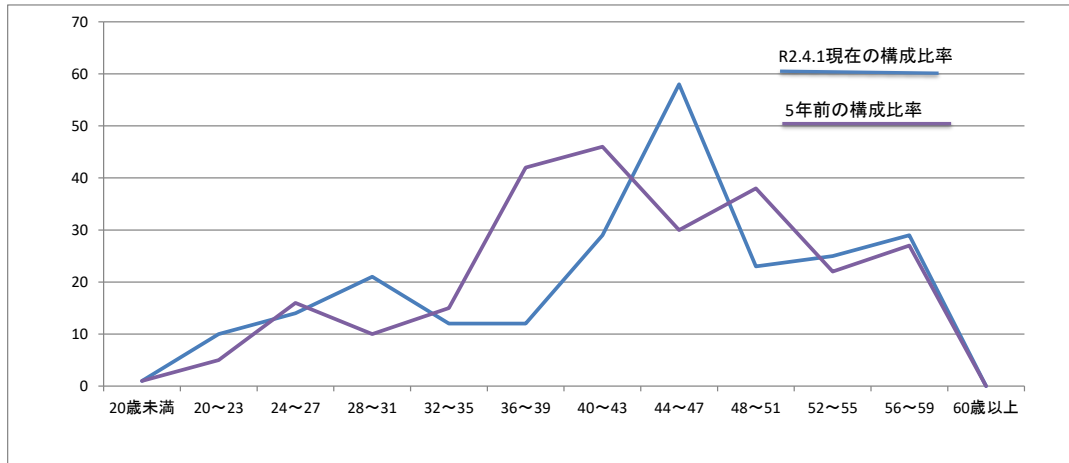
## 6 職員数の状況

## (1)部門別職員数の状況と主な増減理由

分部門	区	職員数		対前年増減数	
		R2.4.1	H31.4.1		
普通会計部門	議会	3	3	0	
	総務	51	50	1	
	税務	11	11	0	
	労働	0	0	0	
	農林水産	14	14	0	
	商工	13	13	0	
	土木	14	14	0	
	民生	22	24	△2	
	衛生	14	13	1	
	小計	142	142	0	<参考> 人口1万人当たり職員数 67.63人 (類似団体の人口1万人当たりの職員数 61.16人)
教育	56	58	△2		
小計	198	200	△2	<参考> 人口1万人当たり職員数 94.30人 (類似団体の人口1万人当たりの職員数 76.43人)	
公営企業	水道	6	6	0	
	下水道	4	5	△1	
	その他	26	26	0	
	小計	36	37	△1	
合計	234 [292]	237 [292]	△3	<参考> 人口1万人当たり職員数 111.44人	

(注) 1 職員数は一般職に属する職員数である。  
2 [ ]内は、条例定数の合計である。

(2) 年齢別職員構成の状況(令和2年4月1日現在)



区分	20歳未満	20歳～23歳	24歳～27歳	28歳～31歳	32歳～35歳	36歳～39歳	40歳～43歳	44歳～47歳	48歳～51歳	52歳～55歳	56歳～59歳	60歳以上	計
職員数	1	10	14	21	12	12	29	58	23	25	29	0	234

(3) 職員数の推移

(単位:人・%)

部門別	平成27年	平成28年	平成29年	平成30年	平成31年	令和2年	過去5年間の増減数(率)
一般行政	153	149	143	143	142	142	△ 11 (△ 7.2)
教育	61	60	60	57	58	56	△ 5 (△ 8.2)
普通会計	214	209	203	200	200	198	△ 16 (△ 7.5)
企業会計等会計	38	37	38	38	37	36	△ 2 (△ 5.3)
総合計	252	246	241	238	237	234	△ 18 (△ 7.1)

- (注) 1 各年における定員管理調査において報告した部門別職員数。  
2 合併した団体にあつては、合併前の年については合併前の旧団体の合計職員数。

7 公営企業職員の状況

(1) 水道事業

① 職員給与費の状況

ア 決算

区分	総費用 A 千円	純損益又は実質収支	職員給与費 B 千円	総費用に占める職員給与費比率 B/A %	(参考) 30年度総費用に占める職員給与費比率 %
31年度	546,214	38,862	56,885	10.4	11.2

区分	職員数 A 人	給与費 B 千円				一人当たり給与費 B/A 千円
		給料	職員手当	期末・勤勉手当	計	
31年度	6	24,122	3,781	14,175	42,078	7,013

(参考)類似団体平均 一人当たり給与費 千円
5,649

- (注) 1 職員手当には退職手当を含まない。  
2 職員数は、令和2年3月31日現在の人数である。

イ 特記事項

なし

②職員の基本給、平均月収額及び平均年齢の状況(令和2年4月1日現在)

区分	平均年齢	基本給	平均月収額
庄内町	46.6歳	352,944円	584,417円
団体平均	42.3歳	318,300円	423,773円
事業者	43.1歳	334,399円	516,908円

(注) 平均月収額には、期末・勤勉手当等を含む。

③ 職員の手当の状況

ア 期末手当・勤勉手当

庄内町(水道事業)	庄内町(一般行政職)
1人当たりの平均支給額(31年度) 2,363 千円	1人当たり平均支給額(31年度) 1,554 千円
(31年度支給割合) 期末手当 2.60 月分 勤勉手当 1.90 月分	(31年度支給割合) 期末手当 2.60 月分 勤勉手当 1.90 月分 (1.45月) (0.90月)
(加算措置の状況) 職制上の段階、職務の級等による加算措置 ・役職加算 5～15%	(加算措置の状況) 職制上の段階、職務の級等による加算措置 ・役職加算 5～15%

(注) ( )内は、再任用職員に係る支給割合である。

イ 退職手当(令和2年4月1日現在)

庄 内 町				庄 内 町(一般行政職)			
(支給率)	自己都合	応募認定・定年		(支給率)		応募認定・定年	
勤続20年	19.6695 月分	24.586875 月分		勤続20年	19.6695 月分	24.586875 月分	
勤続25年	28.0395 月分	33.27075 月分		勤続25年	28.0395 月分	33.27075 月分	
勤続35年	39.757 月分	47.709 月分		勤続35年	39.757 月分	47.709 月分	
最高限度額	47.709 月分	47.709 月分		最高限度額	47.709 月分	47.709 月分	
その他の加算措置 定年前早期退職特例措置(2%~45%加算)				その他の加算措置 定年前早期退職特例措置(2%~45%加算)			

ウ 地域手当

制度なし

エ 特殊勤務手当(令和2年4月1日現在)

支給職員1人あたり平均支給年額(平成31年度決算)		70,350円	
職員全体に占める手当支給職員の割合(平成31年度決算)		66.67%	
手当の種類(手当数)		1	
手当の名称	主な支給対象職員	主な支給対象業務	支給実績(31年度決算) 左記職員に対する支給単価
保安待機手当	保安待機勤務に従事した職員	水道事業保安待機業務	281,400円 1回当たり 1,400円

オ 時間外勤務手当

支給実績(平成31年度決算)	924千円
支給職員1人あたり平均支給年額(平成31年度決算)	185千円
支給実績(平成30年度決算)	1,497千円
支給職員1人あたり平均支給年額(平成30年度決算)	250千円

カ その他の手当(令和2年4月1日現在)

手 当 名	内容及び支給単価	一般行政職と	一般行政	支給実績	支給職員1人当り
扶養手当	配偶者 6,500円	同		1,290千円	258千円
	一般の扶養親族 6,500円				
	子 10,000円				
	特定扶養加算 5,000円				
住居手当	借家 限度額 28,000円	同		306千円	306千円
通勤手当	交通機関利用 限度額 55,000円	同		576千円	144千円
	交通用具使用 限度額 40,000円				
管理職手当	支給する職に規定される者に33,200円	同		395千円	395千円

(2) ガス事業

① 職員給与費の状況

ア 決算

区分	総費用 A 千円	純損益又は実質 収支 千円	職員給与費 B 千円	総費用に占める 職員給与費比率 B/A %	(参考) 30年度総費用に占め る職員給与費比率 %
31年度	476,437	21,591	67,528	14.2	15.1

区分	職員数 A 人	給 与 費				一人当たり給与費 B/A 千円
		給料 千円	職員手当 千円	期末・勤勉手当 千円	計 千円	
31年度	9	30,883	4,491	16,460	51,834	5,759

(参考)類似団体平均 一人当たり給与費 千円	5,649
------------------------------	-------

(注) 1 職員手当には退職手当を含まない。  
2 職員数は、令和2年3月31日現在の人数である。

イ 特記事項

なし

②職員の基本給、平均月収額及び平均年齢の状況(令和2年4月1日現在)

区 分	平均年齢	基本給	平均月収額
庄 内 町	41.5歳	295,009円	479,944円
団体平均	42.3歳	318,300円	423,773円
事 業 者	44.6歳	348,643円	523,617円

(注) 平均月収額には、期末・勤勉手当等を含む。

③ 職員の手当の状況

ア 期末手当・勤勉手当

庄 内 町(ガス事業)	庄 内 町(一般行政職)
1人当たりの平均支給額(31年度) 1,829 千円	1人当り平均支給額(31年度) 1,554 千円
(31年度支給割合) 期末手当 2.60 月分 勤勉手当 1.90 月分	(31年度支給割合) 期末手当 2.60 月分 勤勉手当 1.90 月分 (1.45月) (0.90月)
(加算措置の状況) 職制上の段階、職務の級等による加算措置 ・役職加算 5~15%	(加算措置の状況) 職制上の段階、職務の級等による加算措置 ・役職加算 5~15%

(注) ( )内は、再任用職員に係る支給割合である。

イ 退職手当(令和2年4月1日現在)

庄内町				庄内町(一般行政職)			
(支給率)	自己都合	応募認定・定年		(支給率)		応募認定・定年	
勤続20年	19.6695 月分	24.586875 月分		勤続20年	19.6695 月分	24.586875 月分	
勤続25年	28.0395 月分	33.27075 月分		勤続25年	28.0395 月分	33.27075 月分	
勤続35年	39.757 月分	47.709 月分		勤続35年	39.757 月分	47.709 月分	
最高限度額	47.709 月分	47.709 月分		最高限度額	47.709 月分	47.709 月分	
その他の加算措置 定年前早期退職特例措置(2%~45%加算)				その他の加算措置 定年前早期退職特例措置(2%~45%加算)			

ウ 地域手当

制度なし

エ 特殊勤務手当(令和2年4月1日現在)

支給職員1人あたり平均支給年額(平成31年度決算)	67,900円			
職員全体に占める手当支給職員の割合(平成31年度決算)	60.00%			
手当の種類(手当数)	1			
手当の名称	主な支給対象職員	主な支給対象業務	支給実績(31年度決算)	左記職員に対する支給単価
保安待機手当	保安待機勤務に従事した職員	ガス事業保安待機業務	407,400円	1回当たり 1,400円

オ 時間外勤務手当

支給実績(平成31年度決算)	1,486千円
支給職員1人あたり平均支給年額(平成31年度決算)	165千円
支給実績(平成30年度決算)	928千円
支給職員1人あたり平均支給年額(平成30年度決算)	103千円

カ その他の手当(令和2年4月1日現在)

手当名	内容及び支給単価	一般行政職の	一般行政	支給実績	支給職員1人当り
扶養手当	配偶者 6,500円	同		978千円	326千円
	一般の扶養親族 6,500円				
	子 10,000円				
	特定扶養加算 5,000円				
住居手当	借家 限度額 28,000円	同		790千円	263千円
通勤手当	交通機関利用 限度額 55,000円	同		812千円	135千円
	交通用具使用 限度額 40,000円				
管理職手当	支給する職に規定される者に33,200円	同		-	-

(3) 下水道事業

① 職員給与費の状況

ア 決算

区分	総費用 A 千円	純損益又は実質収支	職員給与費 B 千円	総費用に占める 職員給与費比率 B/A %	(参考) 30年度総費用に占める 職員給与費比率 %
31年度	1,004,401	11,674	33,674	3.4	-

区分	職員数 A 人	給与費				一人当たり給与費 B/A 千円
		給料 千円	職員手当 千円	期末・勤勉手当 千円	計 B 千円	
31年度	5	18,511	1,283	7,389	27,183	5,437

(参考)類似団体平均 一人当たり給与費 千円	5,649
------------------------------	-------

(注) 1 職員手当には退職手当を含まない。  
2 職員数は、令和2年3月31日現在の人数である。

イ 特記事項

なし

②職員の基本給、平均月収額及び平均年齢の状況(令和2年4月1日現在)

区分	平均年齢	基本給	平均月収額
庄内町	40.5歳	308,517円	453,050円
団体平均	42.3歳	318,300円	423,773円
事業者	43.0歳	337,655円	510,496円

(注) 平均月収額には、期末・勤勉手当等を含む。

③ 職員の手当の状況

ア 期末手当・勤勉手当

庄内町(下水道事業)	庄内町(一般行政職)
1人当たりの平均支給額(31年度) 1,478 千円	1人当たり平均支給額(31年度) 1,554 千円
(31年度支給割合) 期末手当 2.60 月分 勤勉手当 1.90 月分	(31年度支給割合) 期末手当 2.60 月分 勤勉手当 1.90 月分 (1.45月) (0.90月)
(加算措置の状況) 職制上の段階、職務の級等による加算措置 ・役職加算 5~15%	(加算措置の状況) 職制上の段階、職務の級等による加算措置 ・役職加算 5~15%

(注) ( )内は、再任用職員に係る支給割合である。



イ 退職手当(令和2年4月1日現在)

庄 内 町				庄 内 町(一般行政職)			
(支給率)	自己都合	応募認定・定年		(支給率)		応募認定・定年	
勤続20年	19.6695 月分	24.586875 月分		勤続20年	19.6695 月分	24.586875 月分	
勤続25年	28.0395 月分	33.27075 月分		勤続25年	28.0395 月分	33.27075 月分	
勤続35年	39.757 月分	47.709 月分		勤続35年	39.757 月分	47.709 月分	
最高限度額	47.709 月分	47.709 月分		最高限度額	47.709 月分	47.709 月分	
その他の加算措置 定年前早期退職特例措置(2%~45%加算)				その他の加算措置 定年前早期退職特例措置(2%~45%加算)			

ウ 地域手当

制度なし

エ 特殊勤務手当(平成31年4月1日現在)

制度なし

オ 時間外勤務手当

支給実績(平成31年度決算)	323千円
支給職員1人あたり平均支給年額(平成31年度決算)	65千円
支給実績(平成30年度決算)	-
支給職員1人あたり平均支給年額(平成30年度決算)	-

カ その他の手当(令和2年4月1日現在)

手 当 名	内容及び支給単価	一般行政職と	一般行政	支給実績	支給職員1人当り
扶養手当	配偶者 6,500円	同			
	一般の扶養親族 6,500円				
	子 10,000円				
	特定扶養加算 5,000円				
住居手当	借家 限度額 28,000円	同		588千円	294千円
通勤手当	交通機関利用 限度額 55,000円	同		372千円	180千円
	交通用具使用 限度額 40,000円				
管理職手当	支給する職に規定される者に33,200円	同		-	-