

企業課通信

32号



第11回 ガス
ぜんごくおやこ

全国親子クッキング コンテスト

炎の調理で五感を
研ぎ澄ます

11月12日に全国親子クッキングコンテスト山形県大会が、山形ガス(株)ショールーム「白山の森」で開催されました。

優勝は、地元食材を取り入れ、一汁三菜のバランスが良く、親子のチームワーク抜群の山形市 中川さん親子でした。

タイトル「おばあちゃん直伝！うまいものばかり」

学校賞は、鶴岡市立朝陽第6小学校が受賞しました。

東北ブロック大会は、12月に盛岡市で開催されます。

余目第一小学校、第二小学校、第三小学校、第四小学校、立川小学校、新堀小学校、押切小学校の児童のみなさん、

ご応募ありがとうございました。



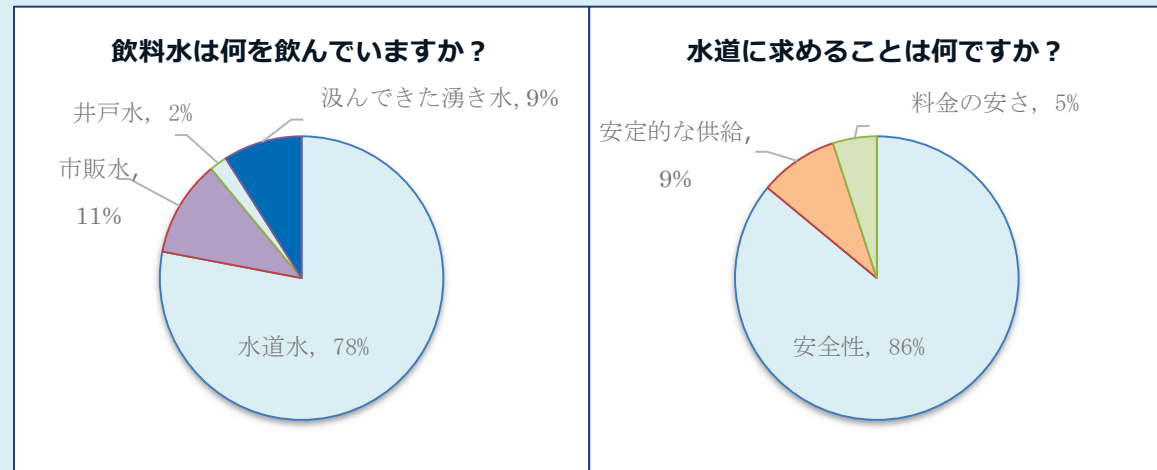
水道ガス展 大盛況！ありがとうございました。



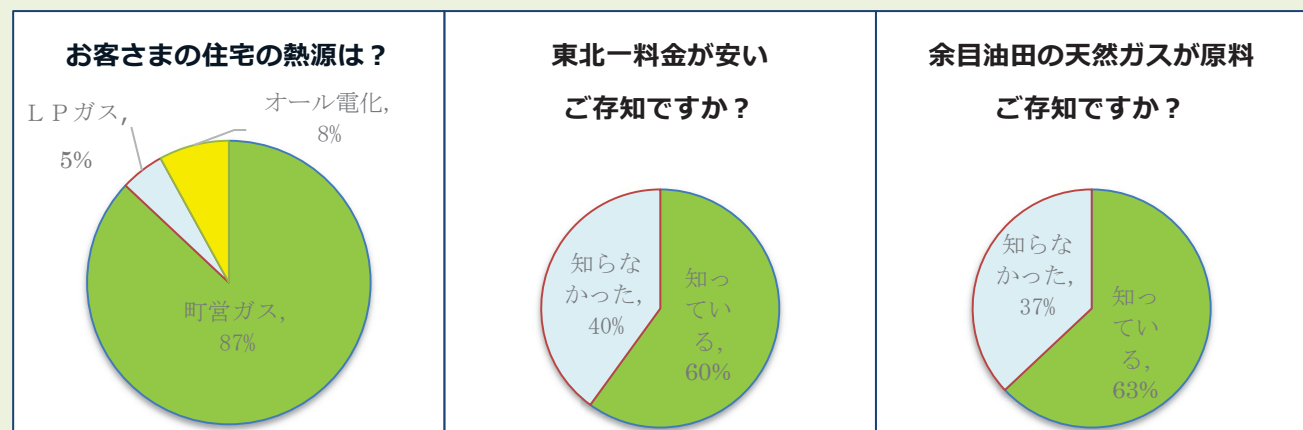
10月1日(日)、庄内町総合体育館で開催された、「水道ガス展」に多くのご来場、ありがとうございました。来場アンケートの結果の一部をご紹介します。



上水道に関するアンケート結果です。



町営ガスに関するアンケート結果です。



※水道ガス供給エリアの回答結果です。

◆町営ガスは、余目油田から生産される「国産天然ガス」をベース原料として、みなさまのもとへ供給しています。安価なガス、水道事業と一体管理による固定費軽減により、「東北一安い料金」となっています。

警報器をとりつけましょう！～安全安心を見守ります～

ガス漏れ警報器に、室内環境（乾燥と熱中症）を見守る、新機能が追加されました！

〇冬はインフルエンザなどの対策に
 空気が乾燥すると、のどや鼻などの粘膜が乾燥し、ウイルスが体内に入り込みやすくなります。
 インフルエンザなどにかかりやすくなる「空気の乾燥した状態」をお知らせします。

〔販売価格〕

・ガス漏れ警報器（快適環境お知らせ付き） ¥8,337（税込み）

・通常タイプ（快適環境お知らせなし）
 ガス漏れ警報器（熱式火災警報器付き） ¥5,983（税込み）

※有効期限は5年です。

企業課、ガス工事指定店にお問い合わせください。



ガス機器 お試し（2週間無料）してみませんか？

※一帯1回のお試しとなります。

ガスファンヒーター

①面倒な燃料補給が不要！

②スイッチONからわずか

5秒でポカポカ

③点火消火のイヤな

匂いが気にならない！

（木造11畳用）



ガス炊飯器

①強い直火で

炊き上がり時間が短い

（5.5合炊き）

②つやつやもちもちで

冷めてもおいしい

③停電時も使用でき

節電にもつながる

ガスで美味しいご飯が炊ける理由 ～ 均一な「アルファ化」にはガスの炎 ～

「アルファ化」とは？

炊飯とは、お米のデンプンを糊状の「アルファデンプン」に変化させること。

「アルファ化」によって、ご飯に「ねばり」と「うまみ」が生まれます。

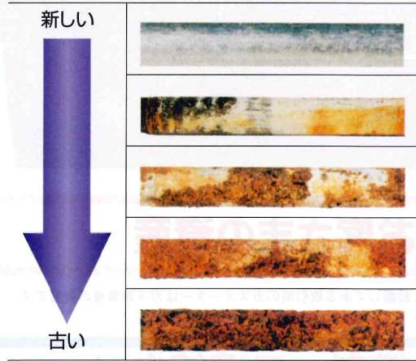
この「アルファ化」に必要なのは十分な熱！

ガス炊飯器なら、1200℃の直火パワーによる燃焼排気熱が釜全体を包み込むので、釜全体が高温になり、内部で激しい対流が発生し「お米一粒一粒がしっかり加熱」されます。

ガス管は古くなっていませんか？古いガス管（鉄管）の交換をお願いします

お客さま敷地内のガス管は「お客さまの大切な資産」です。
土の中に埋められたガス管（鉄製のガス管）は、一般的に経年により腐食が進行し、
およそ **20年**が**取り替えの目安**といわれています。

ガス管の腐食状況（例）



腐食・地震に強い
ガス管を使用します。



場所に合わせ、最適な
ガス管にお取替えしま

ポリエチレン管



ポリエチレン被覆鋼管



硬質塩化ビニル被覆鋼管



メーター周りになまりの管はありませんか？鉛管の交換をお願いします。

敷地内の水道管も「お客さまの大切な資産」です。鉛は柔らかく錆びにくい
ため、平成2年頃まで水道メーターの前後1m程度に使用されていました。
「水質と漏水防止」のため（鉛管部分で漏水が多く発生しています。）
鉛管を撤去される場合、助成制度をぜひご利用ください。

庄内町鉛製給水管改修助成 | 水道メーター1箇所につき上限2万円

今年度の鉛管改修工事費は平均3.5万円となっています。（助成2万を差し引くと個人費用は1.5万円となります。）



高効率ガス給湯器や融雪装置（ロードヒーティング）の設置、 古いガス管、水道管等を交換する際は「お得な助成制度」があります。

助成制度	高効率タイプの給湯器の設置	上下水道、ガス配管の工事	融雪装置工事（ロードヒーティング）	備考
庄内町持家建設祝金	工事費の5%	工事費の5%	工事費の5%	新築工事：7%
庄内町住宅リフォーム祝金	工事費の10%	対象となる条件がございませ お問合せ下さい。	工事費の10%	三世同居、近居等の 場合、10%の上乗せが あります。
酒田市住宅リフォーム総合支援事業				
三川町住宅リフォーム支援事業				

※庄内町の持家建設祝金とリフォーム祝金は併用できます。（酒田市の助成は予算に達し申込み終了しました。）

水道Q & A

水道料金について

Q 市販のペットボトル水の価格で、水道水はどのくらいの量を買えますか？

A 2リットルのペットボトル水が仮に150円だとすると・・・、水道水は約1,460リットルに相当します。（メーター口径13mmの従量料金で算出。）

Q おいしく水を飲む方法は？

A 水道水を手軽においしくする方法は冷やすことです。また一晩、ポットなどに汲み置く、湯冷ましすると、塩素臭が気にならなくなり、おいしく飲むことができます。

インフルエンザ等の感染予防には、塩素消毒された水道水で、「うがい」「手洗い」をこまめに行いましょう。