

# 企業課通信 2009.12月号

発行者  
庄内町企業課  
42-0186

東北一安いのは  
庄内町営ガス!

## ◇比べてナッ得 やっぱ町営ガス◇ ～ 料金メニュー編 ～

当町のガス料金が「東北一安い」ということは前号でご紹介しましたが、今回は、お使いいただく条件によって一般料金よりお得になる料金メニューをご紹介します。

◇契約の種類◇		◇適用条件◇
融雪契約	冬期間の除雪対策として、ロードヒーティングをお使いのお客様に。	<ul style="list-style-type: none"> <li>・ガス用ロードヒーティングを使用</li> <li>・専用のガスメーターの設置</li> </ul>
家庭用コージェネレーションシステム契約	エコウィル等の家庭用ガスコージェネレーションシステムをお使いになるお客さまに。(お湯を作りながら、ご家庭で発電も。)	<ul style="list-style-type: none"> <li>・ガス用エコウィル等発電を行う機器を使用する専用住宅</li> <li>・ガス用エコウィル等発電を行う機器を使用するガスメーターの号数が10号以下の併用住宅</li> </ul>
小型空調契約	ガスの小型空調機器 (GHP 等) をお使いいただくお客さま	<ul style="list-style-type: none"> <li>・ガス用小型空調機器 (GHP 等) を使用</li> <li>・専用のガスメーターを設置</li> </ul>
業務用契約	業務用で多くのガスをご使用されるお客さまに。 (企業・店舗)	契約年間使用量 (契約期間における使用量の合計) が <b>50,000m<sup>3</sup></b> 以上であるとき

注※ 詳細については企業課にお問い合わせください。



やっぱりガスですね！！  
**ガス VS 電気 ~給湯器編~**

**熱効率95%を達成！！**  
 環境にもやさしいガス器具です。

**ガス高効率給湯器  
 エコジョーズ**

**ヒートポンプ給湯器  
 エコキュート**

**【 比 較 】**

- どんなにお湯を使っても、**湯切れの心配がなく**、水道と直結のため、**パワフルなお湯が使えます。**
- きれいな水をその都度沸かすので**安心して飲めます。**
- 小型なので、**設置場所をといません。**

- 来客等で人数が増えた時ほど**湯切れの心配があります。**
- 貯湯式のため、長時間の使用でタンクに水アカがたまる可能性があるため、**原則的に沸騰させないと飲むことができません。ただし、一部の製品を除きます。**
- 大型なので、**設置場所は限られます。**

**【 気になるお値段 】**

最高級グレードで  
**約40~45万円(税込)**  
 屋外壁掛風呂給湯器  
 24号フルオートタイプ  
 マルチリモコンセット  
 (メーカー希望小売価格)

最高級グレードで  
**約95~110万円(税込)**  
 460リットル フルオートタイプ  
 リモコンセット  
 (メーカー希望小売価格)

### ☆浴室暖房乾燥機



【価格(メーカー希望小売価格)】  
約**9~19万円**(税込)  
※専用熱源機(暖房機能付き)が必要です。  
(ミスト機能付きもあります)

#### 浴室暖房乾燥機の3つのメリット

##### 冬の寒い日には、予備暖房

寒い冬場の入浴も、ポカポカ暖房で快適！高血圧や高齢の方に最適です。

##### 入浴後には、浴室乾燥

入浴後の浴室内の湿気をすばやく排出し、浴室内を乾燥します。  
カビの発生を防止して浴室をいつも清潔。お風呂掃除もラクになります。

##### 雨の日のお洗濯には、衣類乾燥機

ランドリーパイプを使用すれば浴室が乾燥室になります。雨の日や夜のお洗濯もこれで大丈夫！

### ☆ロードヒーティング



#### ロードヒーティングとは？

雪の多い冬は除雪作業も大変。そこで便利なのがロードヒーティングです。

ロードヒーティングは、地中に埋設した配管に、ガス熱源の温水(不凍液)を循環させて雪を溶かすシステムです。

ロードヒーティングを使用すれば、除雪作業や雪を捨てる場所の確保といった悩みを解消しますし、お得な料金メニューもありますので、是非ご利用ください。

ガス漏れを検知します。

## ○ご存知ですか？マイコンメーター○

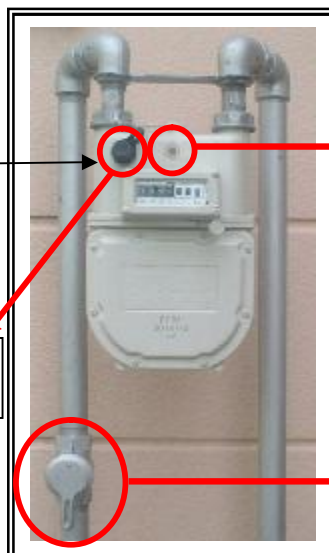
マイコンメーターは、安全機能付きのガスメーターです。

マイコンメーターが遮断する原因(一部掲載)

- 感震(地震によるゆれを感じた時)
- 長時間継続してガスが流れた場合(消し忘れ等)
- 異常に大きなガスが流れた場合  
(ゴムホースが外れた場合等)



復帰ボタン



表示ランプ

メーターガス栓

### ガスがでない！ こんなときは？

1. ガスが出ない時は表示ランプが点滅していないか確認してください。
2. 点滅している時は何らかの原因でガスを止めたお知らせです。

その際は次のことをしてみてください。

#### マイコンメーターの復帰方法

- 1、すべてのガス栓を閉めてください。  
(屋外の器具も忘れずに)このときメーターガス栓は閉めないでください。
- 2、復帰ボタンのキャップを手で左に回し、キャップをはずしてください。
- 3、復帰ボタンを止まるまでしっかり押し、表示ランプが点灯したらすぐ手を離してください。
- 4、約3分間待ちます。

このあいだにマイコンメーターが安全を確認。点滅していた表示ランプが消えるとガスが使えます。

**※ガス臭いときは復帰作業を行わず、窓や扉を開放し、企業課にご連絡ください。**

**※ 3分間以上点滅が続くときは、ガス栓の閉め忘れがないかを再確認し、やり直してください。**

**※ 正常に復帰しない場合は、企業課までご連絡ください。**

実際にあった事例：強風により遮断、外壁長替え中の振動で遮断  
お風呂の湯張り忘れて遮断、鍋のかけ忘れて遮断