

企業課通信

2013.3月号

発行者：庄内町企業課 ☎42-0186

「ガスのファンになろう」

「ガスでできることはガスで」

「Siセンサー」付きガスコンロは、安全機能が充実しています。

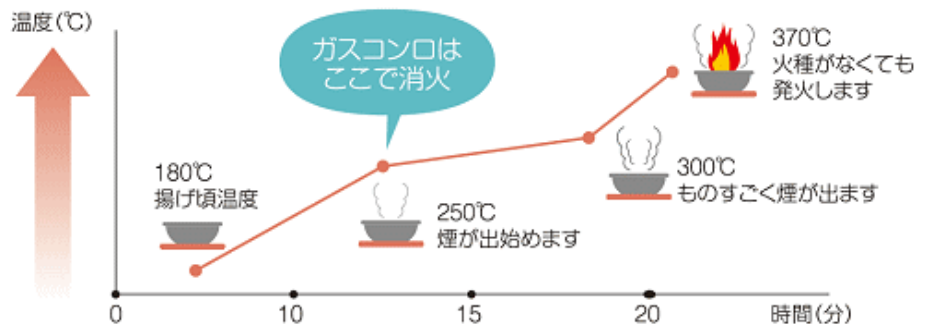
平成20年4月以降製造されたガスコンロは、全口が「Siセンサーコンロ」になり、次の機能が標準装備されているので安心です。

- ◎「調理油（天ぷら油）過熱防止装置」
鍋底の温度を感知し、約250℃で自動的に消火する。
- ◎「立ち消え安全装置」
火が消えてしまっても自動的にガスをストップする。
- ◎「消し忘れ消火機能」
設定時間で自動消火する。
- ◎「早切れ防止機能」
炒めもの場合、約250℃になっても消火せず火力調整。



I Hクッキングヒーター

火がないから安心？



てんぷら油火災は、火が油に“燃え移る”のではなく、油の温度が約370℃になると自然発火します。このため火のないIHクッキングヒーターでも過熱防止装置が働かない場合（たとえば、なべ底が変形した場合等）は、火災が発生する可能性があるのです。

近年の大雪に困っていませんか？

雪かきは見た目より重労働！

ただでさえ、つらい雪かき。高齢者にとってはさらに大きな負担が。



事故につながる危険性。

雪に足をとられたり、転倒による怪我なども心配。



忙しい朝は時間との戦い。

急いでいるのに、駐車場に雪が積もってはいきなり出発できません。



ガス温水 融雪・ロードヒーティング

地中に埋設した配管に、ガス熱源の温水(不凍液)を循環させて雪を溶かすシステムです。

雪かきの手間なし。

大変な雪かきの手間が省けると同時に、転倒などによる怪我也防げるので安心です。



企業課庁舎前のロードヒーティングの様子

設置費用は、

普通車約2台分の駐車スペース(22㎡)で、**約80万円**

そして、気になるガス料金は年間(4ヶ月)で、**約33,000円**

年間ランニングコスト(目安)

年間消費量 従量料金単価 基本料金 月数
 $327 \text{ m}^3 \times 85.6485 \text{ 円} + 1,260 \text{ 円} \times 4 \text{ ヶ月} = \underline{33,047 \text{ 円}}$

※融雪期間は12月～3月とします。

融雪熱量(0.29kw/㎡h) × 融雪面積(22㎡) × 運転時間(4h) × 運転日数(120日)

都市ガス発熱量(11.6kw/㎡) × 燃焼効率(80.7%)

=年間消費量 327.13 m^3

雪を感知して自動運転。

雪が降り出すと自動的に運転を開始。気づいたら積もってた…なんて不安もなくなります。



企業課では**お得な融雪契約料金**をご用意しております。

ご使用量	基本料金(月)	単位料金
1㎡～500㎡	1,260円	85.6485円/㎡
500㎡を超えるもの	3,150円	81.8685円/㎡

※単位料金は、原料費調整制度で変動します。上記料金は2月検針分です。

ガス料理紹介コーナー

ガスならアウトドア調理器具でも楽しく料理！！

ガスなら直火アウトドア調理器具が使える、お家の中でもキャンプ気分で楽しく料理ができます。



★他にも紹介しています。企業課HP（町HP→各課からのお知らせ→企業課→企業課HP（<http://www.town.shonai.yamagata.jp/kigyo/index.htm>））

水道水には、殺菌力があります！！

水道水には塩素が含まれるため、殺菌力があります。

ピッカピカ



<インフルエンザの予防>

◆こまめな手洗い・うがいを習慣に

インフルエンザウイルスは塩素消毒に弱いと言われています。

塩素消毒された水道水でのこまめな手洗い・うがいを習慣にして、インフルエンザや風邪などの病気を予防しましょう。

手を洗い清潔に保つことで、インフルエンザや風邪などのウイルスが、目や鼻、口などの粘膜から進入するのを防ぎます。

また、乾燥が一番の敵であるため、こまめにうがいをすることによって保湿し、粘膜を正常に保つことができ、口に入ったウイルス等を取り除くことが期待できます。

<夏場の食中毒(0-157)の予防>

◆水道の流水で洗う

野菜などの生ものや手を洗うときは、消毒効果を高めるため、水道の流水で洗ってください。

ガス漏れを検知します。

○ご存知ですか？マイコンメーター○

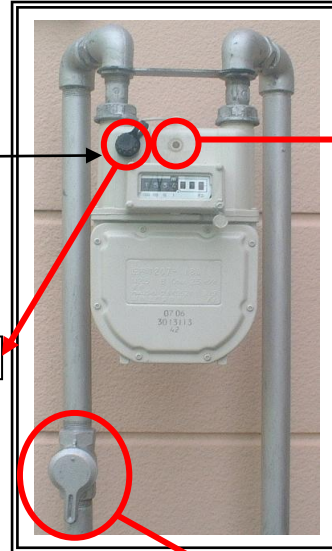
マイコンメーターは、安全機能付きのガスメーターです。

マイコンメーターが遮断する原因（一部掲載）

- 感震（地震、強風等によるゆれを感じた時）
- 長時間継続してガスが流れた場合（消し忘れ等）
- 異常に多いガスが流れた場合



②復帰ボタン



① 表示ランプ

③メーターガス栓

ガスがでない！ こんなときは？

- 1 ガスが出ない時は、①表示ランプが点滅していないか確認してください。
- 2 点滅している時は、何らかの原因でガスを止めたお知らせです。
その際は次のことをしてみてください。

マイコンメーターの復帰方法

- 1 すべてのガス栓を閉めてください。
(屋外の器具も忘れずに) このとき③メーターガス栓は閉めないでください。
- 2 ②復帰ボタンのキャップを手で左に回し、キャップをはずしてください。
- 3 ②復帰ボタンを止まるまでしっかり押し、①表示ランプが点灯したらすぐ手を離してください。
- 4 約3分間待ちます。この間に、マイコンメーターが安全を確認しますので、ガス機器の使用はしないでください。点滅していた①表示ランプが消えるとガスが使えます。

※ガス臭いときは復帰作業を行わず、窓や扉を開放し、企業課にご連絡ください。

※ 3分間以上点滅が続くときは、ガス栓の閉め忘れがないかを再確認し、やり直してください。

※ 正常に復帰しない場合は、**企業課 (TEL43-2136)** までご連絡ください。

実際にあった事例 : 強風により遮断、外壁張替え中の振動で遮断(感震遮断)

お風呂の湯張り忘れて遮断、鍋のかけ忘れて遮断(長時間継続遮断)