

企業課通信

2014.1月号

発行者：庄内町企業課 ☎42-0186

「ガスのファンになろう」

「ガスでできることはガスで」

★全国親子クッキングコンテスト山形県大会が行われました。

今年度の全国親子クッキングコンテスト山形県大会には、県内各地から117組の応募があり、その中から書類選考で選ばれた4組による実技選考審査が11月10日酒田天然ガスクッキングスペース「G-pal」(マリーン5清水屋内)で開催されました。庄内町からは11組のお客様から応募をいただき、**見事1組が書類選考を通過**しました。しかし残念ながら、日程の都合が合わず実技選考審査には参加できませんでした。

親子のチームワーク・おいしさ・わが家ならではの工夫・ガスならではの調理方法で審査され、優勝したのは鶴岡市の高岡優大さん(小学5年生)親子。山形県代表として東北大会へ出場することになっています。

今年も、より多くのお客様からご応募いただきたいと思います。



優勝した作品



公開抽選会の様子(H26.1.7 響ホール)

★★町営ガス供給 50周年記念品の当選者の発表★★

多くの需要家の皆さんからご応募いただきありがとうございました。応募総数164名の中から**公開抽選会**(H26.1.7 響ホールに於いて)の結果、次の方が当選されましたので発表させていただきます。

★ガスファンヒーター (5名)

原田 昇 様(東一番町) 齋藤 友也 様(丸沼)
渡部 仁 様(田谷) 遠田 修 様(御殿町)
樋渡 直志 様(余目新田)



★ガス炊飯器 (5名)

秋庭 芳彦 様(南野新田) 小野 優 様(桑田)
武田 信子 様(家根合) 木下 邦子 様(平岡)
石川とめ子 様(中堀野)



★ガス漏れ警報器 (20名)

奥山きん子様(大野) 渡部静子様(榎木) 佐藤昭夫様(落野日) 今野妙子様(廻館) 成田邦子様(三川落合) 鈴木恵美様(廿六木) 榎本忠利様(茗荷瀬) 佐藤由利子様(猿田町) 佐々木妙子様(余目新田) 木村功様(御殿町) 本間香智子様(茗荷瀬) 秋山優奈様(京島) 遠藤智子様(御殿町) 赤谷義勝様(今岡) 菅原有三様(沢新田) 長谷部聡明様(中堀野) 日下部常子様(楨島) 高橋巳喜子様(東一番町) 清川義信様(上朝丸) 奥山満好様(新堀)



★クッキングプレート (20名)

佐藤昭夫様(仲町) 岩城広実様(南野) 高橋美紀様(千河原) 早坂巳千男様(古関) 小林美代子様(南野) 阿部孝子様(榎木) 鶴巻静子様(廻館) 佐々木末廣様(南口) 若松重悦様(田谷) 小林千恵様(西野) 大倉豪様(御殿町) 佐野克夫様(茗荷瀬) 橋俊一様(西興野) 佐藤富美子様(茶屋町) 渋谷ひで子様(板戸) 秋庭桂様(南口) 長南等様(貢地目) 高山義彌様(和光町) 高梨正子様(廿六木) 土屋敏彦様(中堀野)



平成 26 年 4 月 1 日から水道料金とガス料金が変わります。



<水道料金について>

① 消費税の変更

消費税法の改正により、平成 26 年 4 月 1 日から消費税率が 5% から 8% に増税になるため、それに伴い水道料金に変更になります。

水道使用料金（抜粋）

メーターの 口径別	現行水道料金 (消費税 5% 含む。)		新水道料金 (消費税 8% 含む。)	
	基本料金	従量料金 (1 m ³ につき)	基本料金	従量料金 (1 m ³ につき)
13mm	1,050 円	10 m ³ までの分 99 円 10 m ³ を超え 20 m ³ までの分 219 円	1,080 円	10 m ³ までの分 102.6 円 10 m ³ を超え 20 m ³ までの分 225.72 円
20mm	1,680 円	20 m ³ を超える分 224 円	1,728 円	20 m ³ を超える分 231.12 円

※新水道料金においては、従量料金での端数処理は行わず合計金額で円以下切捨での端数処理を行います。

<料金計算例>

たとえば、口径 13mm の水道メーターで、月 21 m³ を使用した場合

現行水道料金（消費税 5% 含む。）

$$1,050 \text{ 円} + 10 \text{ m}^3 \times 99 \text{ 円} / \text{m}^3 + 10 \text{ m}^3 \times 219 \text{ 円} / \text{m}^3 + 1 \text{ m}^3 \times 224 \text{ 円} / \text{m}^3 = 4,454 \text{ 円}$$

新水道料金（消費税 8% 含む。）

$$1,080 \text{ 円} + 10 \text{ m}^3 \times 102.6 \text{ 円} / \text{m}^3 + 10 \text{ m}^3 \times 225.72 \text{ 円} / \text{m}^3 + 1 \text{ m}^3 \times 231.12 \text{ 円} / \text{m}^3 = 4,594 \text{ 円}$$

よって、消費税率変更分 **140 円が増える** こととなります。

② 新料金の適用について

新料金については、4 月の使用分である 5 月のメーター点検（通常は 5/1～5/8）から適用されます。

積雪等によりやむを得ず冬期間メーター点検ができなかった場合は、過去の使用量を勘案し認定点検として各月の使用量を決定していますが、融雪後の最初のメーター点検で大きく使用量がずれていた場合は、認定点検した各月の使用量を修正し料金を再計算して精算いたします。その際 4 月のメーター点検定例日までの分については現行料金（消費税 5% 含む。）で計算します。



水道・ガスのメーター点検は、毎月 1 日～8 日の間に行っていますが、雪囲いや積雪のため点検できない場合があります。

保安と漏水発見のためにも、スムーズに点検できるようにメーター周辺の除雪等にご協力をお願いします。

漏水の発見が遅れると多額の水道料金が発生しますので、ご注意ください。



<ガス料金について>

以下について、東北経済産業局の指導を受けながら協議のうえ届出を行い、条例の一部改正を 3 月議会定例会に提出する予定です。

① 消費税の変更

消費税法の改正により、平成 26 年 4 月 1 日から消費税率が 5% から 8% に増税になるため、それに伴いガス料金を変更する予定です。

一般ガス料金

使用量区分		現行ガス料金 (消費税5%含む。)		新ガス料金 (消費税8%含む。)	
		基本料金	基準単位料金 (1 m ³ につき)	基本料金	基準単位料金 (1 m ³ につき)
A	0~40 m ³	588.00 円	119.6055 円	604.8 円	123.0228 円
B	40 m ³ を超え 300 m ³	785.40 円	114.6705 円	807.84 円	117.9468 円
C	300 m ³ を超える場合	2,250.15 円	109.7880 円	2,314.44 円	112.9248 円

注1: 上の表中の基準単位料金は、H25年12月の原料費調整額を基に表示し、条例の金額とは異なります。

注2: 東北経済産業局との協議の結果、新ガス料金が多少変更になる場合があります。

② 基準平均原料価格の変更

原料費のLNG（液化天然ガス）原価の上昇が長引き、平均原料価格が上限額の31,200円/tとなっており、原料費の上昇を料金に調整できていないため、基準平均原料価格（平成22年8月から平成22年10月までの貿易統計値の平均を基にして、LNG数量構成比0.4を乗じた額）19,500円/tを最新の貿易統計値の平均を基にして算定した基準平均原料価格に変更する予定です。

③ 原料費調整制度に係る原料価格変動額のガス料金変動額への換算係数の変更

現行の換算係数0.030では、原料費の変動額の約4割しか料金の調整に反映できていないため、換算係数を0.075に改正し、原料費の変動額を料金の調整に正確に反映できるように変更する予定です。

④ 新料金の適用について

新料金のうち①消費税の変更については、4月の使用分である5月のメーター検針（通常は5/1~5/8）から適用されますが、②基準平均原料価格の変更及び③換算係数の変更は、4/1から日割り計算で適用されます。

<料金計算例>

②と③は、LNG価格の変動を、料金に正確に調整するための変更となります。

たとえば、一般家庭で月44 m³を使用した場合

現行ガス料金は（消費税5%含む。） $785.4 + \{114.6705 - 0.030 \times 0 \div 100 \times (1 + 0.05)\} \times 44 = 5,830$ 円

(1) 平均原料価格が基準平均原料価格と同じ場合

新ガス料金（消費税8%含む。） $807.84 + \{117.9468 - 0.075 \times 0 \div 100 \times (1 + 0.08)\} \times 44 = 5,997$ 円
よって、消費税率変更分 **167円が増える** こととなります。

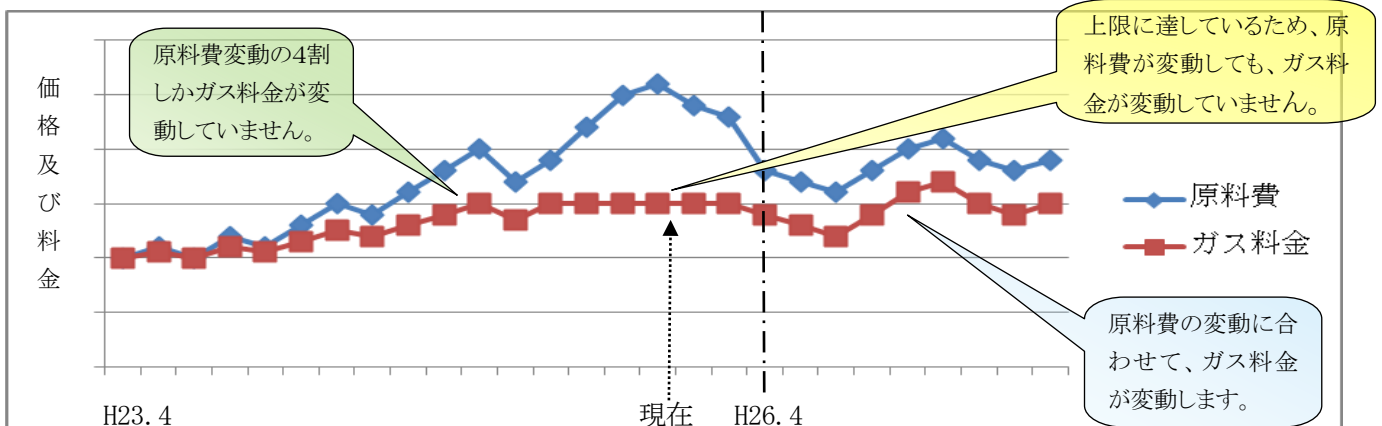
(2) 平均原料価格が基準平均原料価格より1,000円/t下がる場合

新ガス料金（消費税8%含む。） $807.84 + \{117.9468 - 0.075 \times 1,000 \div 100 \times (1 + 0.08)\} \times 44 = 5,961$ 円
よって、**131円が増える** こととなります。

(3) 平均原料価格が基準平均原料価格より1,000円/t上がる場合

新ガス料金（消費税8%含む。） $807.84 + \{117.9468 + 0.075 \times 1,000 \div 100 \times (1 + 0.08)\} \times 44 = 6,033$ 円
よって、**203円が増える** こととなります。

原料費の変動とガス料金の変動のシミュレーションイメージグラフ



(注: このグラフは原料費調整制度をイメージしやすくするためのもので、実際の変動とは異なります。消費税率変更も加味していません。)

魚焼き用グリルで、簡単にスコーンが作れます。

- 材 料**
- ホットケーキミックス 200g
 - たまご 1個
 - バター又はマーガリン 45g (常温)
 - 板チョコ 1枚

作り方

- ① ホットケーキミックスと卵とバターもしくはマーガリンをよくこねる。
- ② 全体がまとまってきたら刻んだチョコレートを混ぜる。
- ③ 形を1センチぐらいの厚さに整えて8等分ぐらいに切り分ける。
- ④ 金属製の皿にのせて、様子を見ながら魚焼き用グリルで焼く。
- ⑤ 魚焼き用ガスグリルなら、たった6分で来上がり♪



とっても
おいしい
よ!

※焼いているときは、食材から水蒸気がでるため魚の臭いは付きません。

★他にも紹介しています。 **企業課HP** (町HP→各課からのお知らせ→企業課→企業課HP)
(<http://www.town.shonai.yamagata.jp/Kigyo/index.htm>)

水道水の疑問にお答えします。

今回のテーマ「庄内町の上水道水系」について

庄内町の上水道の水源は、**広域水道水**と自己水源である**立川水源地**の2つがあります。
どちらかに**水質異常**などがあった場合は、**緊急時連絡管**を開けて、**お互いに水を融通**できます。

