

企業課通信

2015.3月号

発行者：庄内町企業課 ☎42-0186

「ガスのファンになろう」

「ガスでできることはガスで」

エコジョーズで エコロジーでエコ/ミーな生活はいかが？

高効率ガス給湯器エコジョーズの仕組み

従来のガス風呂給湯器
(イメージ図)

排気 約200℃

★熱を捨てていました！

熱効率 **80%**

★熱を有効利用！

ecoジョーズ
(イメージ図)

排気 約50℃

熱利用1
約1500℃で一次熱交換器を加熱。ここでお湯が作られます。

熱利用2
一次熱交換器で発生した約200℃の排気熱を回収し、二次熱交換器で再利用。

熱効率 **95%**

エコジョーズとは・・・

少ないガス量で効率よくお湯を沸かす省エネ性の高い給湯器です。

15%UP↑

● エコジョーズはお客様に大きなメリットをもたらします

ガス代を年間
約14,000円
節約

湯切れの
心配なし

コンパクトで
場所をとらない

使うときに
使う分だけ
ムダなく
お湯をつくる

エコロジー。エコノミー。スマート。それがエコジョーズ

● エコジョーズはさらに地球にも大きなメリットをもたらします

大気中への不要な熱の放射をカットし、CO₂排出量を約13%カットしました。

使用ガス量 CO₂排出量 約13%削減

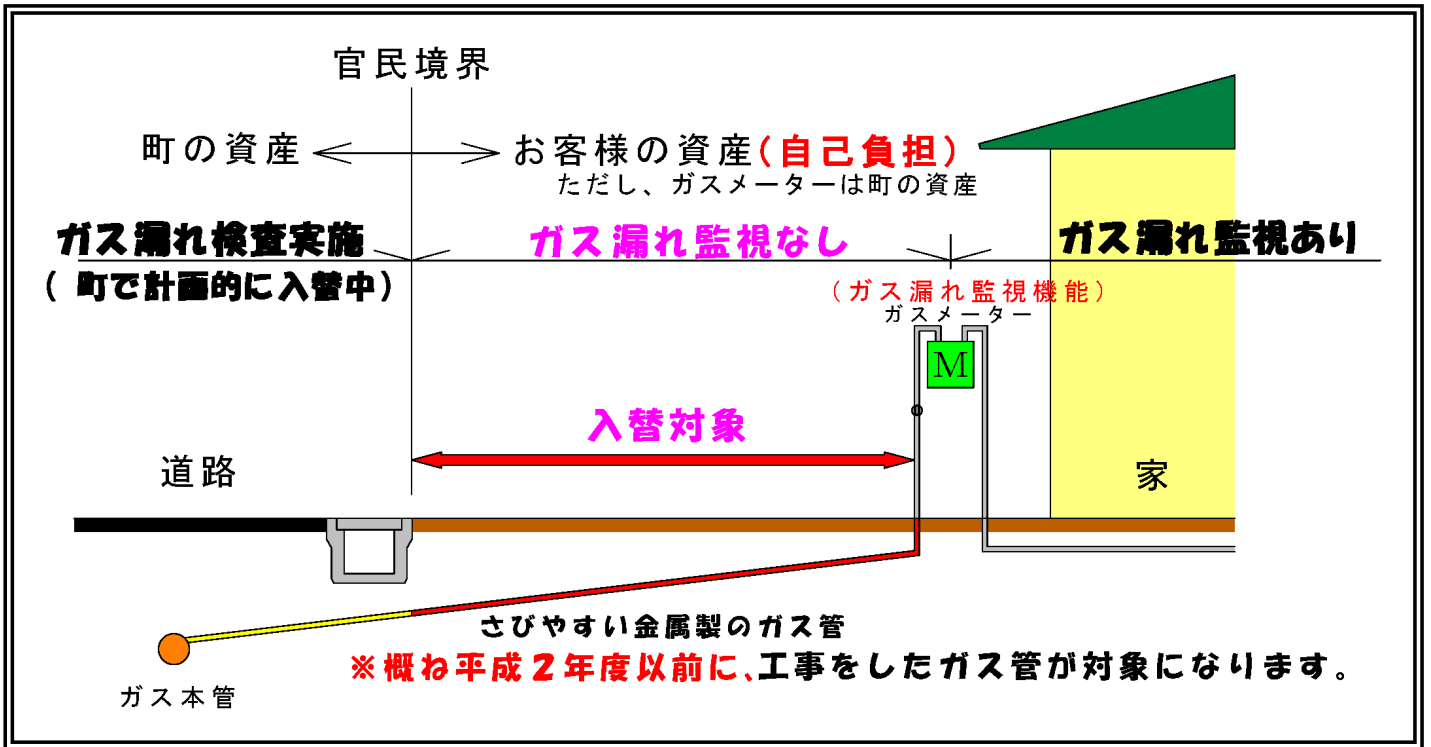
ブナの木 約47本削減
約230kg削減(年間)*



お宅のガス管は大丈夫？

白ガス管（腐食しやすい管）の入替をお願いします

敷地内のガス管は「お客様の大切な資産」です。
土の中に埋められた白ガス管（亜鉛メッキ鋼管）は、一般的に年を経るとともに腐食が進行しており、「およそ20年が取り替えの目安」とわれています。



改善目標期限が平成32年3月となっております

企業課所有の資料により、白ガス管が埋設されていると思われるお客様には、職員が順次ご訪問させていただきます。なお、対象のお客様が多数の為、ご訪問まで時間がかかる場合があります。

古くなった水道管の交換や、下水道管の布設がまだの方は、一緒に埋設することをおすすめします。

白ガス管

見えないうちで腐食が進行しています！

ガス管の腐食状況(例)

新しい	
↓	
古い	

交換

場所に合わせ、最適なガス管にお取替えます

これで安心！！

腐食や地震に強いガス管です

- ポリエチレン管
- ポリエチレン被覆鋼管
- 硬質塩化ビニル被覆鋼管

希少で貴重！ 庄内町の都市ガス

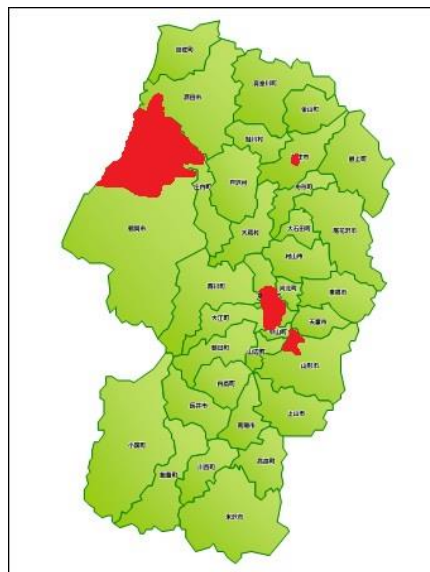
一般に家庭で使うガスは大きくわけて都市ガス、LPガス（プロパンガス）の2つの種類があります。

そのうち、都市ガス事業は、製造所などで製造したガスを、ガス導管を通じて、お客さまに供給する事業であり、日常生活に不可欠なガスを供給する公益事業です。

余目油田の採掘に伴い天然ガスが自噴したことから、地場産天然ガスと液化天然ガス（LNG）を6：4の割合に混合して、みなさまにお届けしております。

県内の都市ガス事業者は7事業者で、都市ガスが使用できる区域（右図）も限られています。また、お客さま件数は約60,400件であり、県内の全世帯数、事業所数の約13%のみとなっています。

ガス事業者の多くが輸入の液化天然ガス（LNG）を使用している中、自噴する地場産天然ガスを使用している庄内町は、本当に希少で貴重なのです。



図：県内の都市ガス供給区域
都市ガス供給区域は
本当に限られています！！

ガス料理紹介コーナー ガスグリルでサワラの香味焼き

グリルを使って、旬の魚「サワラ」を焼きました。淡白でくせがない白身魚ですが、とても美味です。



◎材料（4人分）

- | | | |
|---|--------------|------|
| | サワラ（1切れ100g） | 4切れ |
| A | ・長ネギ | 5cm |
| | ・ショウガ | 1/2片 |
| | ・ニンニク | 1/2片 |
| B | ・砂糖 | 小さじ2 |
| | ・醤油 | 大さじ2 |
| | ・ゴマ油 | 小さじ2 |
| | ・菜の花 | 4本 |

◎作り方

- ① Aはそれぞれみじん切りにしてBと合わせ、サワラを漬けます。約20分
- ② ①の汁気をきってグリルで焼きます。
両面焼きグリル 強火 約8分
- ③ 器に②と茹でた菜の花を盛りつけます。



わかるかな?? 水道・ガスクイズ

水道料金って本当に高いの？

Q. ミネラルウォーター等のボトル水1本分（500ミリリットルで100円程度）の料金でどれぐらいの水道水を使えるでしょうか？

- ア. 約50本分 イ. 約300本分 ウ. 約900本分

👉 答えは裏表紙ページの下にあります。

ミネラル
ウォーター
500ml



÷



ガス漏れを検知します

ご存じですか？ マイコンメーター

マイコンメーターは、安全機能付きのガスメーターです。

マイコンメーターが遮断する主な原因

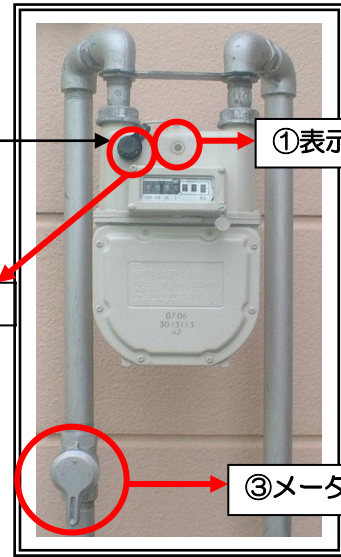
- 感震（地震、強風等によるゆれを感じた時）
- 長時間継続してガスが流れた場合（消し忘れ）
- 異常に多いガスが流れた場合（ゴムホースが外れた場合等）

こんな事例もありました…

- 強風により遮断、外壁張替え中の振動で遮断（感震遮断）
- お風呂の口火のつけっぱなしで遮断、鍋のかけ忘れで遮断（長時間継続遮断）



②復帰ボタン



①表示ランプ

③メーターガス栓

ガスが出ない！！ こんなときは？



ガス臭いとき、絶対に火をつけない。
火気厳禁 ガス漏れの可能性があります。



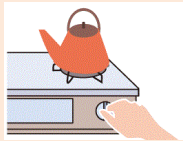
- 1 窓や扉を大きく開ける
※ 着火源となる可能性のある換気扇は回さない
- 2 すべてのガス器具を止める
器具栓・ガス栓、③メーターガス栓を閉める
- 3 庄内町企業課に連絡する（TEL：43-2136）

ガス臭くないとき、マイコンメーターの①表示ランプが点滅していないか確認してください。

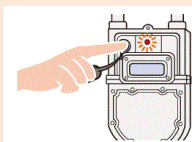
点滅している時は、何らかの原因でガスを止めたお知らせです。以下の手順で復帰をお願いします。

マイコンメーターの復帰方法

- 1 すべてのガス栓、器具栓を閉めてください。
（屋外の器具も忘れずに）
このとき③メーターガス栓は閉めないでください。



- 3 ②復帰ボタンをしっかりと奥まで押し込み、
①表示ランプが点灯したらすぐ手を離してください。
また点滅が始まります。



- 2 ②復帰ボタンのキャップを手で左に回し、キャップをはずしてください。

- 4 約3分間待ちます。この間はガス機器を使用しないでください。マイコンメーターがガス漏れなどの安全を確認します。点滅していた①表示ランプが消えるとガスが使えます。終わったら、②復帰ボタンのキャップを元に戻してください。

※ 正常に復帰できない場合は、ガス栓の閉め忘れがないかを再確認し、やり直してください。

それでも正常に復帰できない場合は、**庄内町企業課（TEL：43-2136）**までご連絡ください。

水道・ガスクイズの答え ウ

庄内町の一般家庭の毎月の使用料（口径 13mm、平均 21m³）より算出。
とても安く「おいしい水」水道水も、どうぞご愛飲ください。