

# 企業課通信

## 28号

### ガス灯のある街



余目駅前ふれあいひまわり広場

## 第10回全国親子クッキングコンテスト ～ 親子のチームワークは魔法のスパイス！ ～

11月13日に全国親子クッキングコンテスト山形県大会が、酒田市のマリン5清水屋、酒田天然ガス(株)CookingSpace「G-pal」で開催されました。

書類選考の結果、惜しくも庄内町企業課からの県大会出場はなりませんでした。

- ・県大会優勝は、酒田市 板垣さん親子でした。

タイトル「美味しい山形を詰め込んだ、ふるさとごはん」

- ・学校賞は、新庄市立日新小学校が受賞しました。

東北ブロック大会は、12月に仙台市ガス局ショールーム「ガスサロン」で開催されます。

**余目第一小学校、第二小学校、第三小学校、第四小学校、立川小学校、新堀小学校、押切小学校の**

児童のみなさん、ご応募ありがとうございました。



発行 庄内町企業課 庄内町余目字滑石 1-1 ☎0234-42-0186

平成28年11月20日

企業課ホームページ <http://www.town.shonai.lg.jp/kigyoka/index.html>

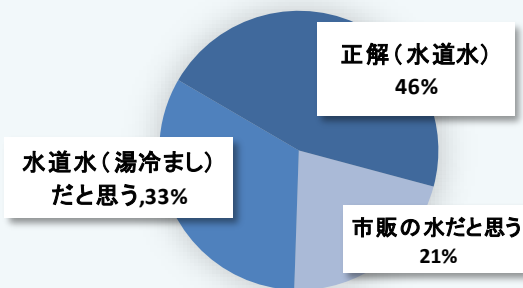
# 水道ガス展 ご来場いただきありがとうございました。

10月2日(日)、庄内町総合体育館で開催された「しょうない秋まつり」に、「水道ガス展」を出展しました。多くのご来場、ありがとうございました。来場アンケートの結果の一部をご紹介します。

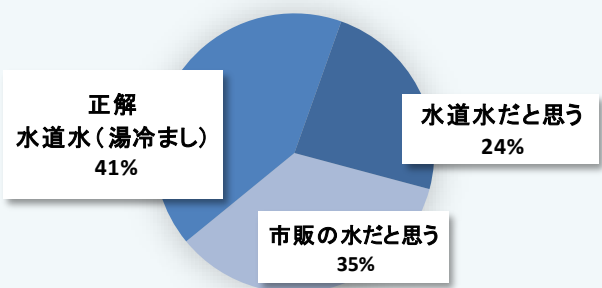


## 利き水コーナー ～水道水のおいしさ再発見～

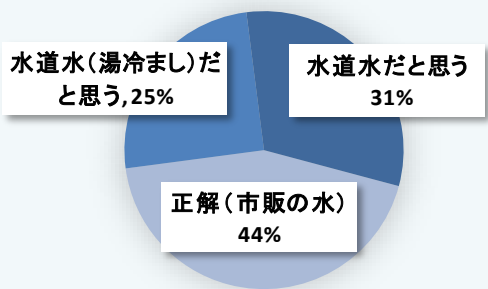
水道水を飲んでみて



水道水(湯冷まし)を飲んでみて



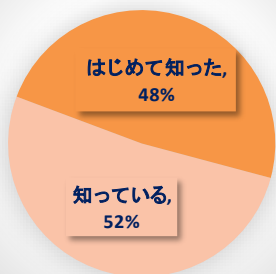
市販のペットボトル水を飲んでみて



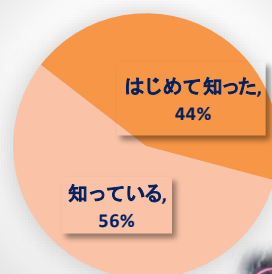
- ・3種類の水は、全て冷蔵庫で冷やしたものです。
- ・水は冷たくすると、おいしく感じられます。水道の塩素などの匂いは、冷やすと少なくなります。
- ・水道水は、およそ170項目の水質検査のもと、みなさまのもとへお届けしています。水道の塩素は、法律で決められたものであり、塩素の匂いは、安全な水の証拠です。

町営ガスに関するアンケート結果です。

庄内町営ガスが東北一番安いことをご存知ですか？



余目油田の天然ガスが原料であることをご存知ですか？



※供給エリアにお住まいの方の集計結果です。

- ◆庄内町営ガスは、余目油田から自噴する「**安価な国産天然ガス**」をベース原料として、みなさまに供給しています。
- ◆上水道との一体管理による固定費軽減もあり、「**東北で一番安い料金**」となっています。



## 警報器をとりつけましょう！～安全安心を見守ります～

ガス漏れ警報器に、室内環境（乾燥と熱中症）を見守る、新機能が追加されました！

### ○冬はインフルエンザなどの対策に

空気が乾燥すると、のどや鼻などの粘膜が乾燥し、ウイルスが体内に入り込みやすくなります。インフルエンザなどにかかりやすくなる「空気の乾燥した状態」をお知らせします。

### ○夏は熱中症対策に

熱中症は、室内でも多く発生しています。温度と湿度から「熱中症の危険がある状態」をお知らせします。

〔販売価格〕

- ・快適環境お知らせ警報器 **¥8,337（税込み）**
- ・ " "（取付け料込み） **¥10,875（税込み）**

※有効期限は5年です。

企業課、ガス工事指定店にお問い合わせください。



## ガス機器 お試し（2週間無料）してみませんか？

### ガスファンヒーター

①面倒な燃料補給が不要！

②スイッチ ON からわずか

5秒でポカポカ

③点火消火のイヤな

匂いが気にならない！

（木造 11 畳用）



### ガス炊飯器

①強い直火で

炊きあがり時間が短い

（5.5 合炊き）

②つやつやもちもちで  
冷めてもおいしい

③停電時も使用でき  
節電にもつながる

## ガス料理、お菓子紹介コーナー グリルで簡単「麩のラスク」

魚焼きグリルで、お手軽、簡単・おいしいお菓子のご紹介。

### ◎材料

- ・麩（小） 20 個、バター 20g、グラニュー糖 15g

### ◎作り方

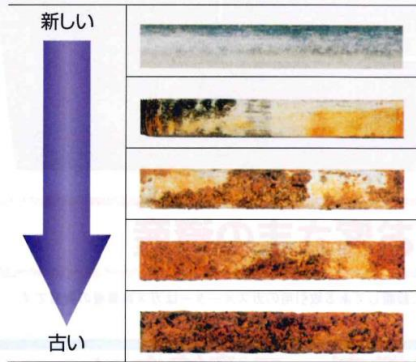
- ① バターを溶かしグラニュー糖を混ぜる。
- ② 麩を①につける。
- ③ ②をグリル（アルミ箔敷く）に並べ、弱火で3分  
お好みで、砂糖や、きなこ、チョコレートをまぶす、  
麩の種類（庄内麩など）変えても、おいしいです。



## ガス管は古くなっていませんか？古いガス管（鉄管）の交換をお願いします

お客さまの敷地内のガス管は「お客様の資産」です。  
土の中に埋められたガス管（鉄製のガス管）は、一般的に経年により腐食が進行し、  
およそ **20年**が**取り替えの目安**といわれています。

### ガス管の腐食状況（例）



腐食・地震に強い  
ガス管を使用します。



場所に合わせ、最適な  
ガス管にお取替えしま

### ポリエチレン管



### ポリエチレン被覆鋼管



### 硬質塩化ビニル被覆鋼管



**改善目標期限が平成 32 年 3 月となっております。**

現在、鉄管が埋設されていると思われるお客さまには、職員が順次ご訪問させていただいております。  
古くなった水道管の交換や、下水道工事の際に、一緒に交換工事をするをおすすめします。

## メーター周りになまりの管は使っていませんか？鉛管の交換をお願いします

敷地内の水道管も「お客様の資産」です。鉛は錆びずに柔らかく加工しやすい  
ため、平成3年頃まで水道メーターの前後1m程度に使用されていました。  
「水質保全と漏水防止」のため（鉛管部分で漏水が多く発生しています。）  
鉛管を撤去される場合、**助成制度（下記をご覧ください。）**がありますので、  
ぜひご利用ください。

※庄内町の上水道の助成事業です。



## 高効率ガス給湯器や融雪装置(ロードヒーティング)の設置、 古いガス管、水道管等を交換する際は**お得な助成制度**があります

助成制度	高効率タイプの給湯器の設置	上下水道、ガス配管の工事	融雪装置工事(ロードヒーティング)	備考
庄内町持家建設祝金	工事費の5%	工事費の5%	工事費の5%	新築工事：7%
庄内町住宅リフォーム祝金	工事費の10%	対象となる場合がございます。 問合せください。	工事費の10%	三世帯同居、近居等の場合、10%の上乗せがあります。
酒田市住宅リフォーム総合支援事業 <small>※予算に達し今年度の受付は終了しました。</small>				
三川町住宅リフォーム支援事業				

※庄内町の持家建設祝金とリフォーム祝金は併用できます。

【お問合せ先】
庄内町のお客様：建設課(本庁舎)☎42-0860、(立川庁舎)☎56-3381
酒田市のお客様：建築課☎26-5749
三川町のお客様：建設環境課☎35-7036

庄内町鉛製給水管改修助成	水道メーター1箇所につき上限2万円	お問合せ：企業課営業推進係☎42-0186
--------------	-------------------	-----------------------

※今年度、受付した鉛製給水管改修工事費の平均は3万円となっています。