

# 企業課通信 25号

ガスで、火育、食育。



## 第9回ウイズガス全国親子クッキングコンテスト

～ 炎の調理で五感を研ぎ澄ます ～

さる1月24日に全国大会開催

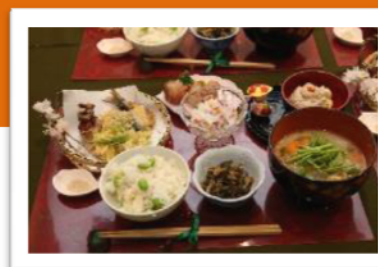
山形県代表が東北大会を制し、全国大会で準グランプリとなりました。

応募総数 **50,037** 組 日本一のクッキングコンテストとなりました。

山形県大会準優勝の杉山さん親子（立川小学校）をはじめ、

余目第一小学校、第二小学校、第三小学校、第四小学校、立川小学校、新堀小学校、押切小学校の

児童のみなさん、ご協力ありがとうございました。



※コンテストのレシピ等は、こちらからご覧になれます。⇒ 日本ガス協会 <http://www.gas.or.jp/shokuiku/cooking/contest9/>  
(グランプリは新潟県の親子(北陸代表)、食育賞(東北地区)は仙台市立台原小学校が受賞しました。)

発行 庄内町企業課 庄内町余目字滑石 1-1 ☎0234-42-0186

平成28年3月

企業課ホームページ <http://www.town.shonai.lg.jp/kigyoka/index.html>

# 4月からガス料金が変わります

■お問合せ先・・・企業課業務係 ☎(0234) 42-0184



お知らせしてまいりました、ガス料金の改定手続きにつきましては、平成27年10月29日に国から申請が受理され、国の審査と認可の内示を受け、庄内町議会3月定例会で「ガス供給条例の改正」が可決されました。その後、国から正式な認可を受け、料金が改定されることとなりました。

庄内町営ガス事業は、消費税を除き20年以上料金の値上げをせずにきましたが、原料価格等の高騰による費用の増加に加え、人口減少や他のエネルギーへの転換など、社会情勢の変化によるガス販売量の減少を受け、厳しい経営状況にあります。

このたびの料金改定は、引き続き内部努力のみで経営していくことが困難であることから、経営基盤を強化し、保安対策の推進と安定供給の継続を図るため実施するものです。皆様のご理解とご協力を重ねてお願い申し上げます。

## ガス料金の改定内容

◆料金改定の実施日 平成28年4月1日（平成28年4月1日ご使用分から新料金となります。）

◆一般料金表（消費税込み）

単位：円

使用量区分		旧料金	新料金	値上げ額
A 0~40m <sup>3</sup> /月	基本料金	604.8	<b>604.8</b>	0
	基準単位料金	123.012	<b>126.9756</b>	3.9636
B 41~300m <sup>3</sup> /月	基本料金	807.84	<b>807.84</b>	0
	基準単位料金	117.936	<b>121.8996</b>	3.9636
C 301m <sup>3</sup> ~/月	基本料金	2,314.44	<b>2,314.44</b>	0
	基準単位料金	112.914	<b>116.8776</b>	3.9636

【平均使用量44m<sup>3</sup>/月の場合の料金】

旧料金でのお支払額	5,644 円/月	➡	新料金でのお支払額	6,160 円/月
			値上げ額	516 円/月

※ 直近の原料費調整額を反映したものです。

## ▶ガス料金の計算方法

$$\boxed{\text{ガス料金}} = \boxed{\text{基本料金}} + \boxed{\text{従量料金}} \\ \text{（基準単位料金 ± 原料費調整額 ※）} \times \text{使用量}$$

※ ガス原料価格の増減により、原料費調整額は毎月変動するため実際の従量料金も毎月変わります。

※ 料金改定の仕組み上、新料金の原料費調整額は、ガス原料価格により近い形で増減します。



◎東北地方の都市ガス料金比較

都市ガス事業者名	料金 (税込み)	差額	安い 順位
山形 (公営)庄内町 (改定後)	6,160	-	東北1
福島 相馬ガス(株)	7,072	912	東北2
宮城 (公営)仙台市	7,239	1,079	東北3
山形 庄内中部ガス(株)	7,245	1,085	東北4
宮城 仙南ガス(株)	7,276	1,116	東北5
秋田 東部瓦斯(株) (秋田)	7,276	1,116	東北5
宮城 古川ガス(株)	7,981	1,821	東北7
秋田 (公営)由利本荘市	8,123	1,963	東北8
宮城 塩釜ガス(株)	8,154	1,994	東北9
福島 東部ガス(株) (福島)	8,225	2,065	東北10
岩手 盛岡ガス(株)	8,237	2,077	東北11
青森 黒石ガス(株)	8,307	2,147	東北12
岩手 一関ガス(株)	8,340	2,180	東北13
岩手 花巻ガス(株)	8,434	2,274	東北14
秋田 (公営)にかほ市	8,565	2,405	東北15
福島 福島ガス(株)	8,582	2,422	東北16
福島 若松ガス(株)	8,661	2,501	東北17
山形 鶴岡瓦斯(株)	8,733	2,573	東北18
山形 山形ガス(株)	8,853	2,693	東北19
山形 新庄都市ガス(株)	8,865	2,705	東北20
福島 常磐共同ガス(株) (常磐ほか)	9,002	2,842	東北21
岩手 水沢ガス(株)	9,041	2,881	東北22
青森 青森ガス(株)	9,167	3,007	東北23
福島 常磐都市ガス(株)	9,209	3,049	東北24
秋田 (公営)男鹿市	9,237	3,077	東北25
青森 八戸ガス(株)	9,303	3,143	東北26
青森 五所川原ガス(株)	9,355	3,195	東北27
福島 東北ガス(株)	9,369	3,209	東北28
岩手 釜石瓦斯(株)	9,383	3,223	東北29
山形 酒田天然瓦斯(株)	9,733	3,573	東北30
青森 十和田ガス(株)	9,803	3,643	東北31
秋田 湖東ガス(株)	9,856	3,696	東北32
福島 常磐共同ガス(株) (小名浜)	10,439	4,279	東北33
宮城 (公営)気仙沼市	10,695	4,535	東北34
宮城 石巻ガス(株)	10,704	4,544	東北35
山形 寒河江ガス(株)	11,293	5,133	東北36
青森 弘前ガス(株)	12,533	6,373	東北37
秋田 のしろエネルギーサービス(株)	12,599	6,439	東北38

庄内町営ガス家庭用標準使用量44m<sup>3</sup>、熱量12Aに換算したものです。各事業者の3月検針分原料費調整額を反映した料金です。



## ガス料理紹介コーナー **グリル**で「庄内豚のノンフライとんかつ」

魚焼きグリルで、ダッチオーブンを使った、ヘルシーなノンフライ（揚げない）豚カツです。

### ◎材料（一枚分）

- ・庄内豚ロース肉・・・100g、卵・・・1個
- ・塩、こしょう、薄力粉、パン粉・・・適量

### ◎作り方

- ① フライパンでパン粉を炒める。  
焦げない程度に全体的にきつね色になるまで。
- ② 豚肉を筋切りする。
- ③ 塩、コショウ、薄力粉、卵、パン粉の順につける。
- ④ ダッチオーブンに入れ、蓋をしてグリルに入れる。  
約15分焼く。※加減を見ながら焼時間は調整する。

### ○ポイント

- ・ノンフライなのでパン粉は、まんべんなくしっかりと。

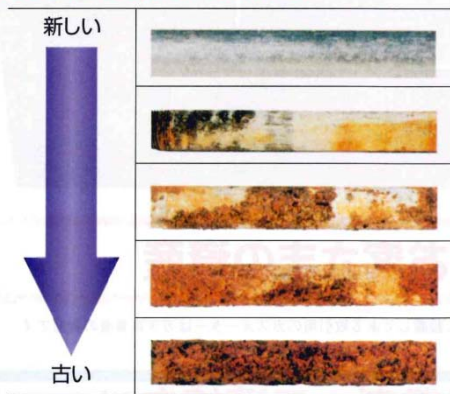


## ガス管は古くなっていませんか？ **古いガス管（鉄管）**の交換をお願いします

お客さまの敷地内のガス管は「**お客様の資産**」です。

土の中に埋められたガス管（鉄製のガス管）は、一般的に経年により腐食が進行し、おおよそ**20年**が**取り替えの目安**といわれています。

### ガス管の腐食状況（例）



腐食・地震に強い  
ガス管を使用します。

場所に合わせ、最  
適なガス管にお取り  
替えます。

### ポリエチレン管



### ポリエチレン被覆鋼管



### 硬質塩化ビニル被覆鋼管



**改善目標期限が平成32年3月となっております。**

現在、鉄管が埋設されていると思われるお客さまには、職員が順次ご訪問させていただいております。古くなった水道管の交換や、下水道工事の際に、一緒に交換工事をするをおすすめします。

## メーター周りに**なまりの管**は使っていませんか？ **鉛管**の交換をお願いします

敷地内の水道管も「**お客様の資産**」です。鉛は錆びずに柔らかく加工しやすいため、平成3年頃まで水道メーターの前後1m程度に使用されていました。

「**水質保全と漏水防止**」のため（鉛管部分で漏水が多く発生しています。）

鉛管を撤去される場合、**助成制度（メーター1か所上限2万円）**がありますので、ぜひご利用ください。※**今年度受付けした鉛管解消工事費の平均は約4万円です。**

（※庄内町の上水道の助成制度になります。）

