

# 企業課通信

## 27号

みんなが集まるのは床暖房のあるリビング



え～、なんで床があったかいの～

エネルギーの地産地消！庄内町営ガスなら床暖房もパワフル、スピーディー！

年に一度のお客様感謝デー！！ 「2016 水道ガス展」

平成 28 年 10 月 2 日(日) 10:00～15:00 庄内町屋内多目的運動場

★ 一日限りの大特価セール！ 水道、ガス機器、キッチンバス製品を展示、販売いたします。

さまざまなイベントを開催します！

ご家族みなさまで、お越しください！！

- ★ どちらがお好き？ 「利き水コーナー」
- ★ クラフトコーナー「ガス管でペン立てを作ろう」
- ★ 給食ママとコラボ！「ガスグリルで簡単絶品メニュー試食」
- ★ 安全安心「水道ガスの相談コーナー」

庄内町企業課



くわしくは・・・新聞折り込みチラシ、企業課ホームページをご覧ください。

発行 庄内町企業課 庄内町余目字滑石 1-1 ☎0234-42-0186

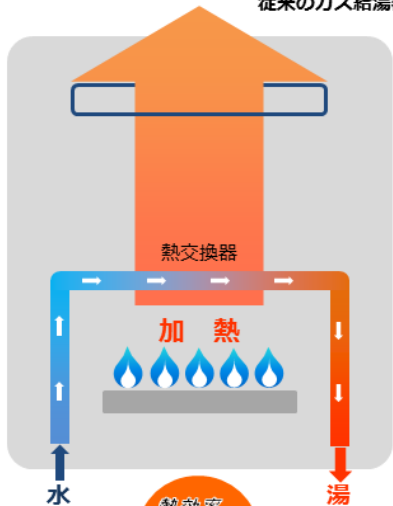
平成28年9月20日

企業課ホームページ <http://www.town.shonai.lg.jp/kigyoka/index.html>

# エコジョーズでエコロジーでエコノミーな生活はいかがですか？

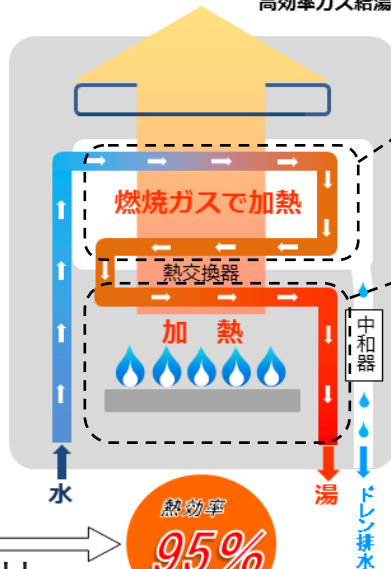
## 高効率ガス給湯器エコジョーズの仕組み

排気 約200℃  
従来のガス給湯器



熱効率  
80%

排気 約50℃  
高効率ガス給湯器



熱効率  
95%

15%もアップ！！

### 熱利用2

約200℃になった燃焼ガスの熱を二次熱交換器で再利用。  
最初に送られた水はここで温められる。

### 熱利用1

約1500℃で一次熱交換器を加熱。  
あたためられたお湯はここでさらに加熱される。

### エコジョーズとは・・・

少ないガス量で効率よくお湯を沸かす省エネ性の高い給湯器です。



### ガス給湯器は、こんなメリットがあります。

- ★ ガスだから何度でも追いきが可能。
- ★ 水道直圧なのでシャワーに勢いがあって快適。
- ★ 必要時に必要量のお湯をつくる瞬間式だから、お湯切れの心配はありません。
- ★ 暖房給湯器なら床暖房や浴室暖房乾燥機が使えていつでも快適。
- ★ 省スペースで設置可能。屋外用、屋内用もございます。



ノーリツ製  
屋外設置型 ガスふる給湯器



リンナイ製  
屋内FF型 ガスふる給湯器

### エコジョーズの普及はお客さまに大きなメリットをもたらす



エコロジー。エコノミー。スマート。それがエコジョーズ

エコジョーズは従来型のガス給湯器では燃焼排ガスとして大気中に放出していた潜熱を回収することにより、大気中への不要な熱の放射をカットし、ガスの使用量を抑え、CO<sub>2</sub>の排出を減らすことができます。

使用ガス量  
CO<sub>2</sub>排出量 約13%削減

ブナの木 約47本削減  
約230kg削減(年間)\*



## 冬の準備いかがですか？

### ピッと押せば**5秒で点火!**「ガスファンヒーター」



#### ★ガスファンヒーターが選ばれる理由

- ▶ **5秒で点火!** 寒い時に待たせません!
- ▶ 点火、消火時のイヤな匂いが気になりません!
- ▶ なぜスリム? 燃料タンクがないからです。  
持ち運びも簡単!
- ▶ 燃料代が安い! 町営ガスは料金が**東北一安い**から  
**暖房もガス**のお客さまが多いんです

#### ★ヒートショック防止に!

知っていますか? 山形県では冬の入浴死が交通事故死より多くなっています。浴室乾燥暖房機を導入するにはちょっと・・・  
⇒ 脱衣室にコンパクトなガスファンヒーターはいかがですか?

## なんと**強火力** **1200℃**の直火の**パワー!**

### おいしい新米をガス炊飯器で**さらにおいしく**いただきますませんか!



#### ★ガス炊飯器が選ばれる理由

- ▶ かまどの再現! 際立つ「甘み」「香り」「粘り」
- ▶ 炊飯時間が短い!
- ▶ ランニングコストが安い! 町営ガスは料金が**東北一安い!**  
さすが日本一おいしいお米の産地!  
炊飯器も**ガス**のお客さまが多いんです
- ▶ 強火力の証「**かに穴!**」  
※かに穴とは、強火力による対流でできた水蒸気の通り道。  
「ふっくら」おいしいごはんが炊けたときの証明です。

## ガス料理紹介コーナー **グリル**で簡単「超シンプルな 焼きナス」

魚焼きグリルで、お手軽、簡単・おいしい料理のご紹介。

おいしい焼き方のポイントは、下ごしらえとガスならではの強火の直火です。

#### ◎材料 (2人分)

- ・ナス・・・2本
- ・万能ねぎ・・・適量
- ・鰹節・・・適量
- ・しょうゆ・・・適量
- ・おろしたしょうが・・・適量



#### ◎作り方

- ① ナスを洗って、あとでナスの皮をむきやすいように包丁でヘタ部分と縦に4~5本切り込みを入れる。
- ② グリルの網に並べて、焼きます。
- ③ グリルに並べて、焼きます。  
※片面焼きなら、強火で片面10分くらい、裏返してまた10分くらい。皮に水分がにじみ出て、焦げ目がつく程度が焼き上がり。
- ④ 焼いたら熱いうちに皮をむきます。熱いのでやけどに注意。指に水をつけながらむいてください。
- ⑤ 一口サイズに切り、皿に盛り付け、たっぷりの鰹節、万能ねぎをかけ、おろししょうがをそえ、しょうゆを回しかけてできあがり。



**高効率ガス給湯器や融雪装置(ロードヒーティング)の設置、  
古いガス管、水道管等を交換する際は**お得な助成制度**があります**

| 助成制度             | 高効率タイプの給湯器の設置 | 上下水道、ガス配管の工事               | 融雪装置工事(ロードヒーティング) | 備考                         |
|------------------|---------------|----------------------------|-------------------|----------------------------|
| 庄内町持家建設祝金        | 工事費の5%        | 工事費の5%                     | 工事費の5%            | 新築工事：7%                    |
| 庄内町住宅リフォーム祝金     | 工事費の10%       | 対象となる場合がございます。<br>問合せください。 | 工事費の10%           | 三世帯同居、近居等の場合、10%の上乗せがあります。 |
| 酒田市住宅リフォーム総合支援事業 |               |                            |                   |                            |
| 三川町住宅リフォーム支援事業   |               |                            |                   |                            |

※庄内町の持家建設祝金とリフォーム祝金は併用できます。

|  |
|--|
| 【お問合せ先】                                  |
| 庄内町のお客さま：建設課(本庁舎)☎42-0860、(立川庁舎)☎56-3381 |
| 酒田市のお客さま：建築課☎26-5749                     |
| 三川町のお客さま：建設環境課☎35-7036                   |

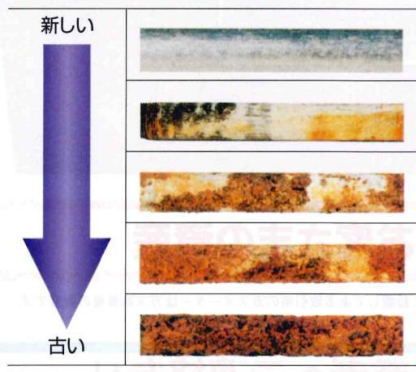
|              |                   |                       |
|--------------|-------------------|-----------------------|
| 庄内町鉛製給水管改修助成 | 水道メーター1箇所につき上限2万円 | お問合せ：企業課営業推進係☎42-0186 |
|--------------|-------------------|-----------------------|

※なお、平成27年度に受付した、鉛製給水管改修工事費の平均は4万円でした。

**ガス管は古くなっていませんか？古いガス管(鉄管)の交換をお願いします**

お客さまの敷地内のガス管は「**お客様の資産**」です。  
土の中に埋められたガス管(鉄製のガス管)は、一般的に経年により腐食が進行し、  
およそ**20年**が**取り替えの目安**といわれています。

**ガス管の腐食状況(例)**



腐食・地震に強い  
ガス管を使用します。



場所に合わせ、最適な  
ガス管にお取替えします。

**ポリエチレン管**



**ポリエチレン被覆鋼管**



**硬質塩化ビニル被覆鋼管**



**改善目標期限が平成32年3月となっております。**

現在、鉄管が埋設されていると思われるお客さまには、職員が順次ご訪問させていただいております。  
古くなった水道管の交換や、下水道工事の際に、一緒に交換工事をするをおすすめします。

**メーター周りに**なまりの管**は使っていませんか？鉛管の交換をお願いします**

敷地内の水道管も「**お客様の資産**」です。鉛は錆びずに柔らかく加工しやすい  
ため、平成3年頃まで水道メーターの前後1m程度に使用されていました。  
「**水質保全と漏水防止**」のため(鉛管部分で漏水が多く発生しています。)  
鉛管を撤去される場合、**助成制度(上記をご覧ください。)**がありますので、  
ぜひご利用ください。

