

# 企業課通信

## 31号



**年に一度の大特価！！**  
**限定品・特売品を多数用意しております！！**

人気のPE管でペン立て作りも行います！！ →→→



## 「2017 水道ガス展」 しょうない秋まつりイベント

平成 29 年 10 月 1 日(日) 10:00~15:00 庄内町屋内多目的運動場

★ 一日限りの大特価セール！ 水道、ガス機器、キッチンバス製品を展示、販売いたします。

さまざまなイベントを開催します！

ご家族みなさまで、お越しください！！

- ★ クラフトコーナー「ガス管でペン立てを作ろう」
- ★ 給食ママとコラボ！「ガスグリルで簡単絶品メニュー試食」
- ★ 安全安心「水道ガスの相談コーナー」

庄内町企業課



くわしくは・・・新聞折り込みチラシ、企業課ホームページをご覧ください。

発行 庄内町企業課 庄内町余目字滑石 1-1 ☎0234-42-0186

平成 29 年 9 月 20 日

企業課ホームページ <http://www.town.shonai.lg.jp/kigyoka/index.html>



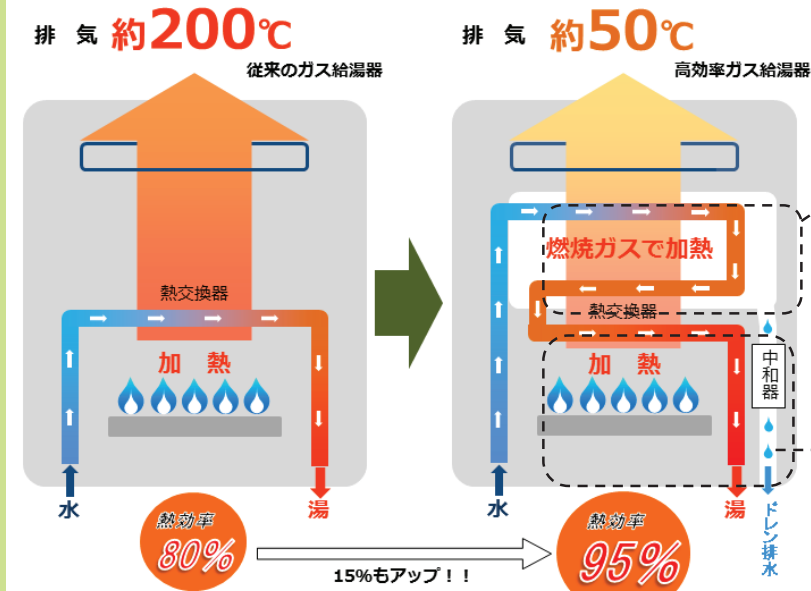
エコジョーズでエコロジーでエコノミーな生活はいかがですか？



## エコジョーズの仕組み

エコジョーズとは・・・

少ないガス量で効率よくお湯を沸かす省エネ性の高い給湯器。



**熱利用2**  
約 200℃になった燃烧ガスの熱を二次熱交換器で再利用。最初に送られた水はここであたためられる。

**熱利用1**  
約 1500℃で一次熱交換器を加熱。あたためられたお湯はここでさらに加熱される。

ガス給湯器は、こんなメリットがあります。

- ★ ガスだから何度でも追いだきが可能。
- ★ 水道直圧なのでシャワーに勢いがあって快適。
- ★ 必要時に必要量のお湯をつくる瞬間式だから、お湯切れの心配はありません。
- ★ 暖房給湯器なら床暖房や浴室暖房乾燥機が使えていつでも快適。
- ★ 省スペースで設置可能。屋外用、屋内用もございます。



ノーリツ製 屋外設置型 ガスふろ給湯器



リンナイ製 屋内FF型 ガスふろ給湯器

毎日の“おいしい！”を強カアシスト

Siセンサーコンロで、安心、便利、もっと楽しく！！



毎日の料理に直火というスパイスを！

ガスコンロのおすすめ機能が充実しています

立消え安全装置 温度センサー



安全・安心のSiセンサー うっかり・万が一をサポート

両面焼きで手間いらず オートメニューでおまかせ グリル調理も便利です



さっとひとふき！ おていれくら



なんといっても「強火力」1200℃の直火のパワー！

おいしい新米をガス炊飯器でさらにおいしくいただきますか！



★ガス炊飯器が選ばれる理由

- ▶ かまどの再現！ 際立つ「甘み」「香り」「粘り」
- ▶ 炊飯時間が短い！
- ▶ 燃料代が安い！  
町営ガスは料金が東北一安いから炊飯器もガスのお客さまが多いんです
- ▶ 強火力の証「かに穴！」

※かに穴とは、強火力による対流でできた水蒸気の通り道。「ふっくら」おいしいごはんが炊けたときの証明です。

ガス料理紹介コーナー 「えびのチリソース煮」 ～男の厨房から～



◎材料 (6人分)

- ・えび・・・18尾
- ・塩、酒、サラダ油・・・少々
- ・片栗粉・・・大さじ2
- ・A [しょうが・・・1かけ、にんにく・・・1かけ  
長ネギ・・・10cm
- ・B [豆板醤・・・小さじ1弱、  
ケチャップ・・・大さじ6
- ・C 水・・・150cc、砂糖・塩・・・ひとつまみ
- ・長ネギ・・・5cm

◎作り方

- ① えびは背側に包丁を入れて背ワタを取る。塩水で洗い水気を切る。塩、酒、サラダ油をもみこむ。汁気を捨て、片栗粉を混ぜる。
- ② Aはみじん切りにし、B・Cを用意する。フライパンを熱し、サラダ油をしく。えびを入れて、両面を焼く。赤くなったら取り出す。(中は生でもよい)
- ③ 油を足し、弱火でAを炒める。続いてBを炒める。Cを入れて煮立てる。えびを戻し、味を見て整える。
- ④ 水溶き片栗粉を少々入れ、みじん切りにした長ネギを散らす。

料理写真及び調理風景はこちら

男の厨房 2017 ～ダンディ'S キッチン～ 取材訪問記

## 絶品料理も男の料理も、やっぱりガス！

8月25日、余目第二公民館で「男の厨房 2017 ～ダンディ'S キッチン～」が開催されました。

この事業は、年3回行われている男性の料理教室で、この日は第1回目で、8名が参加。町の栄養士の日向さんを講師に、牛丼、冷汁、えびのチリソース煮、サラダの4品を作りました。

参加者は、料理の基本である材料の切り方から学び、協力しながら、調理を楽しんでいました。



## 高効率ガス給湯器や融雪装置(ロードヒーティング)の設置にお得な助成制度があります

助成制度	高効率タイプの給湯器の設置	上下水道、ガス配管の工事	融雪装置工事(ロードヒーティング)	備考
庄内町持家建設祝金	工事費の5%	工事費の5%	工事費の5%	新築工事：7%
庄内町住宅リフォーム祝金	工事費の10%	対象となる場合がございます。問合せください。	工事費の10%	三世帯同居、近居等の場合、10%の上乗せがあります。
酒田市住宅リフォーム総合支援事業				
三川町住宅リフォーム支援事業				

※庄内町の持家建設祝金とリフォーム祝金は併用できます。

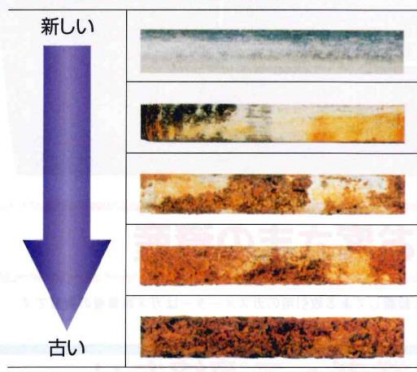
【お問合せ先】
庄内町のお客様：建設課(本庁舎)☎42-0860、(立川庁舎)☎56-3381
酒田市のお客様：建築課☎26-5749
三川町のお客様：建設環境課☎35-7036



## ガス管は古くなっていませんか？古いガス管(鉄管)の交換をお願いします

お客さまの敷地内のガス管は「**お客様の資産**」です。  
土の中に埋められたガス管(鉄製のガス管)は、一般的に経年により腐食が進行し、おおよそ**20年**が**取り替えの目安**といわれています。

### ガス管の腐食状況(例)



腐食・地震に強い  
ガス管を使用します。



場所に合わせ、最適な  
ガス管にお取替えます。

### ポリエチレン管



### ポリエチレン被覆鋼管



### 硬質塩化ビニル被覆鋼管



### 改善目標期限が平成32年3月となっております。

現在、鉄管が埋設されていると思われるお客さまには、職員が順次ご訪問させていただいております。  
古くなった水道管の交換や、下水道工事の際に、一緒に交換工事をするをおすすめします。

## メーター周りになまりの管はありませんか？鉛管の交換をお願いします

敷地内の水道管も「**お客様の資産**」です。鉛は柔らかく加工しやすいため、平成2年頃まで水道メーターの前後1m程度に使用されていました。

「**水質保全と漏水防止**」のため(鉛管部分で漏水が多く発生しています。)鉛管を撤去するにあたり、助成制度がございます。

企業課もしくはお近くの町内指定給水装置工事事業者にお問い合わせください。 ※庄内町の上水道の助成事業です。



庄内町鉛製給水管改修助成	水道メーター1箇所につき、工事費のうち上限2万円
--------------	--------------------------