

# 企業課通信

## 38号



第13回 ウィズガス  
ぜんごくおやこ  
**全国親子クッキング  
コンテスト**  
炎の調理で五感を  
研ぎ澄ます



山形県庄内発信！！  
わが家の元気もりもり夕食

### 見事優秀賞！！ よく頑張りました！！ 第13回全国親子クッキングコンテスト山形県大会

「わが家のおいしいごはん ～家族で一緒に作ろう、うちの自慢メニュー～」をテーマに、県内各地から書類選考で選出された4チームが、各家庭の料理と技を競い合いました。実技審査では親子のチームワーク・おいしさ・わが家ならではの工夫・ガスならではの調理方法で審査されました。

庄内町からは、佐藤楓眞さん（余目第2小3年）、様子さん親子が実技審査に出場、見事優秀賞（第3位）を受賞されました！！



優勝したのは、鶴岡市の渡部さん（6年）親子で、12月に盛岡市で行われる東北大会に出場します。出場親子はマスコミ等に囲まれたコンテストの緊張感を感じつつも、協力しあい、手際よく調理する姿が印象に残りました。ぜひみなさんも、家庭で食を通じた親子のコミュニケーションを図り、調理する大切さや楽しさを感じてはいかがでしょうか。

発行 庄内町企業課 庄内町余目字滑石 1-1 ☎0234-42-0187

令和元年12月15日

企業課ホームページ <http://www.town.shonai.lg.jp/kigyoka/index.html>

ガス漏れを検知します

ご存じですか？

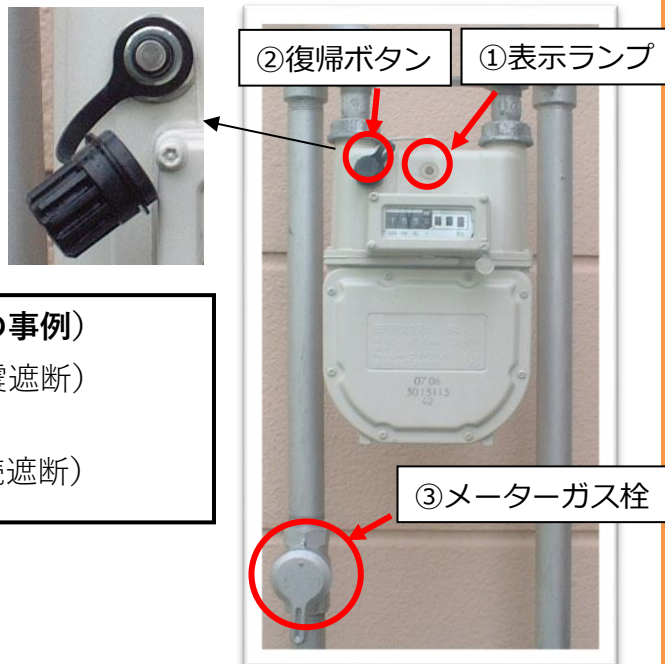
マイコンメーターは、安全機能付きのガスメーターです

### マイコンメーターが遮断する主な原因

- ▶ **感震**（地震、強風等によるゆれを感じた時）
- ▶ **長時間継続**してガスが流れた場合（消し忘れ）
- ▶ **異常に多いガス**が流れた場合（ゴムホースが外れた場合等）

### こんな事例もありました（町営ガス供給エリア内の事例）

- ▶ **強風**により遮断（風が強い庄内町ならでは。感震遮断）
- ▶ **寒いので、ずっと暖房つけっぱなしで遮断**（床暖房でも定期的に ON・OFF を。長時間継続遮断）



### ガスが出ない！！ こんなときは？

#### ガス臭いとき・・・

絶対に火をつけない。

ガス漏れの可能性があります。



- 1 窓や扉を大きく開ける。  
※ 着火源となる可能性のある換気扇は回さない
- 2 すべてのガス器具を止める。  
器具栓・ガス栓、③メーターガス栓を閉める。
- 3 庄内町企業課に連絡する。（TEL：43-2136）

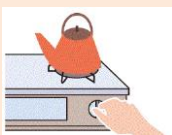
#### ガス臭くないとき・・・

マイコンメーターの①表示ランプが点滅していないか確認してください。

点滅している時は、何らかの原因でガスを止めたお知らせです。以下の手順で復帰をお願いします。

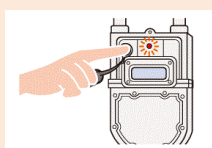
### マイコンメーターの復帰方法

- 1 すべてのガス栓、器具栓を閉めてください。  
（屋外の器具も忘れずに）  
このとき③メーターガス栓は閉めないでください。



- 2 ②復帰ボタンのキャップを手で左に回し、キャップをはずしてください。

- 3 ②復帰ボタンをしっかりと奥まで押し込み、①表示ランプが点灯したらすぐ手を離してください。また点滅が始まります。



- 4 約3分間待ちます。この間はガス機器を使用しないでください。マイコンメーターがガス漏れなどの安全を確認します。点滅していた①表示ランプが消えるとガスが使えます。終わったら、②復帰ボタンのキャップを元に戻してください。

※ 正常に復帰できない場合は、ガス栓の閉め忘れがないかを再確認し、やり直してください。それでも正常に復帰できない場合は、**庄内町企業課（TEL：43-2136）**までご連絡ください。

## 水道管の凍結にご注意を！

冬になり気温が低下すると、水道管が凍り、断水や破裂することがあります。特に水道管がむき出しになっているところ、風当たりの強い場所や日当たりの悪い場所にあるもの、また、これまで寒波で水道管が凍結したり、漏水した家屋などは、より注意が必要です。早めの対策をお願いします。

### 家庭でできる水道管凍結防止の方法

- ① 水道管に保温材を巻き、その上からビニールテープ等で下から隙間なく重ね巻きする。
- ② 水抜き栓や不凍給水栓が正常に作動するか点検する。
- ③ 凍結防止器が設備されている場合は、電源が入っているか確認する。（※冬期長期不在の場合は、取扱説明書を参照の上、機器の水抜きをしてください。）

### 水道管が凍結してしまった場合は・・・

- ① 水道管や蛇口にタオル等を巻きつけ、ゆっくりとぬるま湯をかける。  
※ 熱湯をかけるなど、急ぎすぎると水道管の破裂やひび割れの恐れがありますのでご注意ください。
- ② 水道管や蛇口にヘアドライヤーの温風をあてる。
- ③ ストーブ等で部屋全体を暖かくする。

以上のことをしても蛇口から水が出ないときや、水道管等が破損し漏水してしまったときは、お近くの「**庄内町指定給水装置工事事業者**」へ調査や工事をご依頼ください。

なお、その際の費用はお客様の負担となります。詳しくは依頼した事業者にご確認ください。

- ※ 「庄内町指定給水装置工事事業者」以外が給水工事を行うことはできません。「庄内町指定給水装置工事事業者」は、企業課ホームページでご確認いただけます。

### 【給水水抜き栓操作時の注意点】

水を抜く場合は、蛇口を開け、水抜き栓のハンドルを「閉」の方向に止まるまで回します。

水抜き栓の構造上、完全に開閉していない状態にしていると、地下で水が漏水している状態になりますので、完全に開閉してください。

### 【水抜き栓の例】



手動式



電動式

## 冬期間のガス・水道メーター検針にご協力をお願いします

本町では、冬期間もガス・水道のメーター検針を行っています。

積雪や雪囲い等でメーター検針ができないと、**漏水の発見が遅れてしまい、多額の水道料金が発生したり、ガス漏れの発見が遅れたりする場合があります。** 検針は毎月1日から7日まで行っておりますので、冬期間も検針ができるよう、ガス・水道メーターの周辺や、メーターまでの通路の除雪等に、ご協力をお願いします。積雪等でメーター検針ができないときは「認定検針」となり、翌月以降検針ができたときに、料金を精算いたします。

なお、長期間使用しない水道やガスは、**一時閉栓することも可能です。** 閉栓する際は届出が必要です。企業課庁舎または立川総合支所総合支所係でお手続きください。水道やガスを再使用する際も届出が必要です。



## お宅のガス管大丈夫？ **古いガス管（鉄管）**の交換をお願いします

お客さまの敷地内のガス管は「**お客様の資産**」です。

土の中に埋められた鉄製のガス管は、一般的に経年により腐食が進行し、およそ**20年**が**取り替えの目安**といわれています。

鉄製のガス管の土中埋設は、平成8年以降、法的に禁止されましたが、**おおむね平成2年以前に埋設工事をした場合において、鉄製のガス管が使用されている可能性があります。**



### 交換

場所に合わせ、  
最適なガス管に  
お取替えします。

### 腐食や地震に強いガス管です



ポリエチレン管



硬質塩化ビニール被覆鋼管



ポリエチレン被覆鋼管

## 国の改善目標期限が令和2年3月となっております。

古くなった水道管の交換や、下水道工事の際に、一緒に交換工事をするをおすすめします。  
お近くのガス工事店若しくは企業課にお問い合わせください。

## ガスくさいときは、すぐガス事業者へご連絡を！

- 絶対に火気は使用しないでください。換気扇・電灯等のスイッチに絶対手を触れないでください。
- ガス管近くで工事されるときも、ガス事業者へ連絡ください。

## メーター周りになまりの管はありませんか？鉛管の交換をお願いします

敷地内の水道管も「**お客様の資産**」です。**なまり**は柔らかく加工しやすいため、平成2年頃まで水道メーターの前後1m程度に使用されていました。

「**水質保全と漏水防止**」のため（鉛管部分で漏水が多く発生しています。）鉛管を撤去するにあたり、助成制度がございます。（※**庄内町限定の助成制度**です）

企業課もしくはお近くの町内指定給水装置工事事業者にお問い合わせください。

### ●庄内町鉛製給水管改修助成制度

- ・水道メーター1箇所につき、工事費のうち上限**2万円**。

ここに鉛管が  
使われています。

