

庄内町立図書館整備事業 図書館等整備工事の概要

工事概要

名称	庄内町立図書館	庄内町内藤秀因水彩画記念館
工事種別	新築	改修
延床面積	998.36 m ² (※)	429.27 m ²
階数	地上1階	地上2階
構造種別	鉄骨造 一部木造	鉄筋コンクリート造 一部木造

※2期工事竣工時の延床面積

■1期工事

新図書館新築 (延床面積 823.08 m²)

■2期工事

現図書館解体

新図書館増築 (延床面積 175.28 m²)

内藤秀因水彩画記念館改修

■設計業者 シーラカンス K&H 株式会社

■施工業者 株式会社安藤建設



絵のある図書館の内観イメージ

コンセプト

みんなが集い 学び ふれあい つながる図書館

- ・ 出会いの図書館 (新しい本や情報、学びとの出会い)
- ・ 頼れる図書館 (レファレンスサービスや地域の情報ハブとしての機能の充実)
- ・ 育む図書館 (「子どもの読書活動の推進」をとおして、次代を担う人づくり)
- ・ 誇れる図書館 (次代へ歴史をつなぎ、未来に誇れる図書館)
- ・ 広がる図書館 (町民の「サードプレイス」+地域と連携し、社会貢献する図書館)

絵のある図書館 本のある美術館

「絵のある図書館 本のある美術館」を具現化するため、図書館においては、絵を展示できる【書架】や記念館への動線上に【展示コーナー】を配置する。(書架内に約6点、展示コーナーに約4点 合計10点程度の作品を展示予定)

記念館においては、絵のテーマに即した関連書籍を掲示する【壁面書架】を設置し、一体的な空間による絵と本の融合を目指します。

木材の使用

図書館の壁が無い大空間を支える梁には地元産の杉材を構造材として用い、一部の家具には町産材を用いて地域の木材を有効活用します。



記念館の内観イメージ

建設費

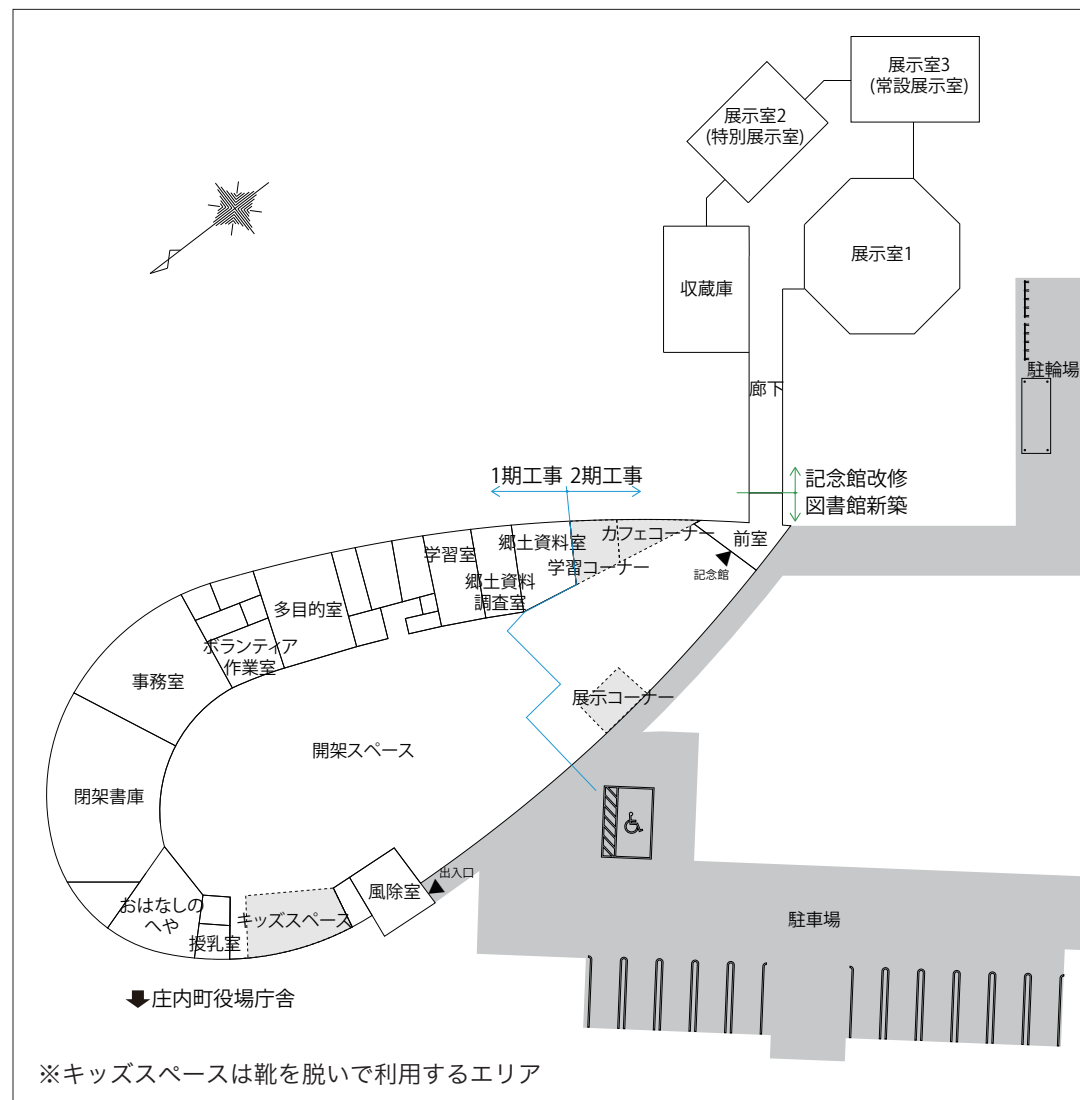
工事名称	工事費 (税込)	備考
庄内町立図書館整備事業 図書館等整備工事 (債務負担行為)	6億379万円	条件付き一般競争入札

スケジュール (令和4年11月22日修正)

令和3年 (2021)			令和4年 (2022)			令和5年 (2023)						令和6年 (2024)							
令和3年度			令和4年度			令和5年度						令和6年度							
10月	11月	12月	1月	2月	3月	4月	5月	6月	7月	8月	9月	10月	11月	12月	1月	2月	3月	4月	5月
入札公告	入札・1期工事着工	記念館休館					現図書館閉館		1期工事竣工	現図書館解体	2期工事着工	新図書館仮オープン					新図書館休館	2期工事竣工	記念館を含む全館オープン

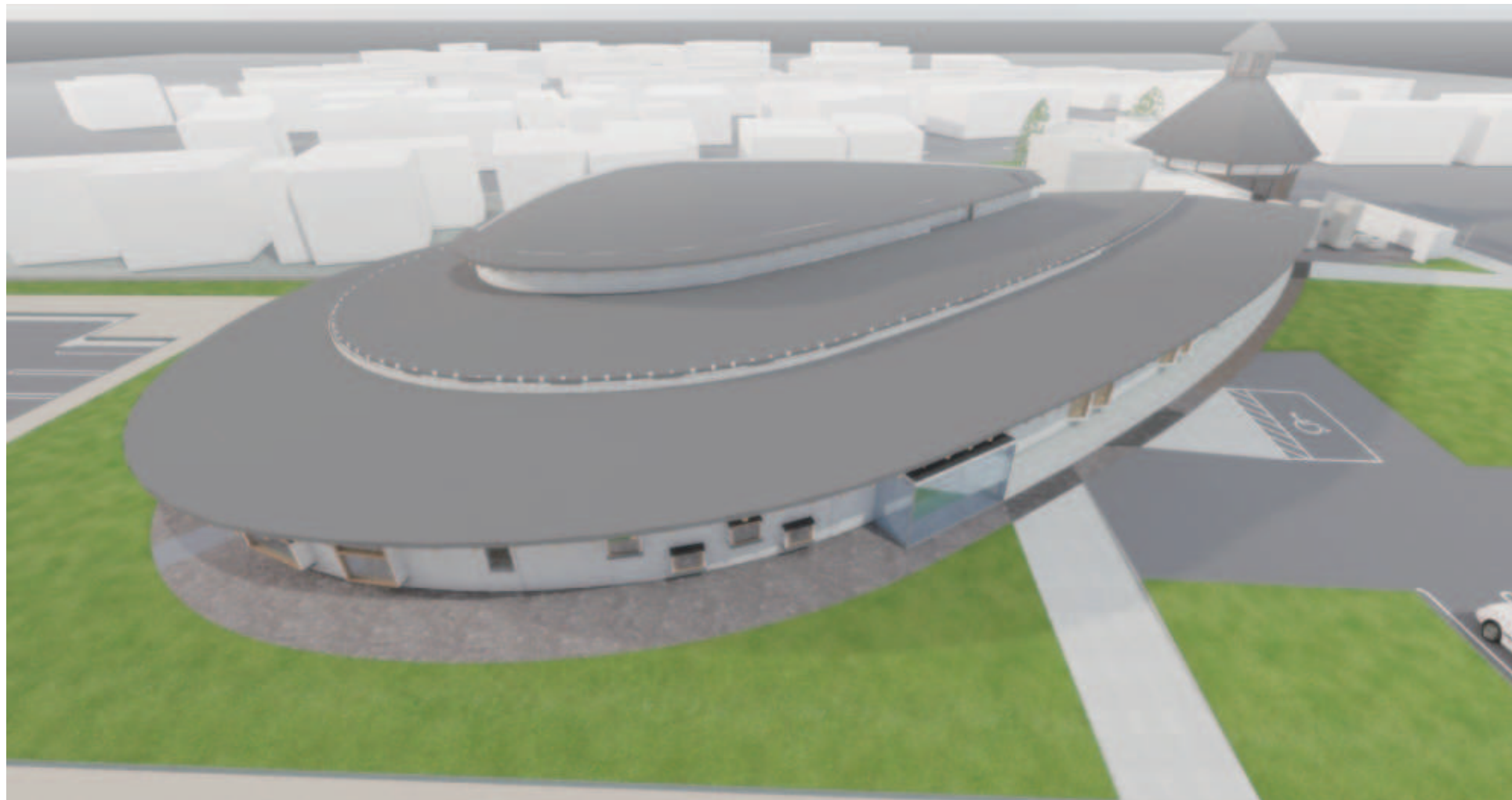
※工事に合わせて入館制限やスケジュールを変更する場合があります。

平面図・主要諸室構成等



2期工事竣工時の主要諸室構成等

【図書館】	
＜諸室構成＞	
開架スペース	約 562 m ²
多目的室	約 38 m ²
おはなしのへや	約 30 m ²
キッズスペース	約 26 m ²
学習室	約 21 m ²
郷土資料室	約 21 m ²
郷土資料調査室	約 14 m ²
ボランティア作業室	約 15 m ²
授乳室	約 5 m ²
＜図書収容能力＞	
	約 98,000 冊
(うち閉架図書 約 46,000 冊)	
＜座席数＞	
開架スペース	約 40 席
学習室	11 席
学習コーナー	7 席
カフェコーナー	9 席
【内藤秀因水彩画記念館】	
展示室1 1階	約98m ² 2階 約31m ²
展示室2 (特別展示室)	約 40 m ²
展示室3 (常設展示室)	約 50 m ²
駐輪場 (思いやり駐輪場1台含) 12台	
駐輪場 (屋根付10屋根無し10) 20台	



俯瞰イメージ



庁舎側からの外観イメージ



通路からの外観イメージ



エントランスの内観イメージ



児童書架の内観イメージ