

on line
参加無料
事前予約制

ちょうどいい、田舎暮らし。庄内町

しょうない暮らし

オンラインセミナー

イトイ

田舎で子育て
したいけど、
どんなサポート
があるの？



先輩移住者の
話を聞いてみたい！
移住に関する支援
を知りたい！

庄内町って
お試し移住
できるの？



テレワーク移住
に関する支援や
仕事探しに関する
支援を知りたい！



DIYで空き家を
リノベーション
してみたい！



「ちょうどいい」って、何だろう？

暮らしのスタイルは人それぞれ。
だから、一人ひとりの「ちょうどいい」は違います。

清流・立谷沢川が流れる大自然の中でのんびり過ごしたり、
家庭菜園や畑を始めて野菜を育ててみたり、
週末に子どもを連れてアウトドアへ出かけたり…

山にも川にも海にも近く、都市部にも近い庄内町なら
生活に無理のない、自分らしいスタイルで田舎暮らしが楽しめます。

気を張らず、あなたらしく暮らせる町だから、
『ちょうどいい、田舎暮らし。庄内町』



冬の暮らしは？
雪はどのくらい
降るの？



セミナーの
詳しい内容は
ウラ面を
ご覧ください！



しょうない暮らしがわかる。4つのセミナー。

【お申し込み方法】

「庄内町オンラインセミナー希望」と明記の上、①参加したいセミナーの日付、②お名前、③ご年齢、④現在のお住まい、⑤ご連絡先（メールアドレス）を入力していただき、下記のメールアドレスまでご連絡ください。

※セミナーは全て事前予約制です。

【庄内町企画情報課移住定住係】 iju@town.shonai.yamagata.jp
右のコードからメールを送れます▶



WEB会議ツール「Zoom」を使用します。事前にインストール（最新版にアップデート）をお願いします。／通信費は自己負担となります。Wi-Fi環境での参加を推奨します。／後日、お申し込みされたアドレスに「Zoom」のURLを送ります。

ご都合に合わせてお選び頂けます
気になる
テーマに合わせて
ご参加ください！



9月9日（金）

先輩移住者に聞く！ しょうない暮らしの ホンネ編

★19:00～20:00

庄内町に移住された方々をお招きし、移住前・移住後の暮らしについてトークセッションします。体験談から、「庄内町ってこんなところなんだ」と移住後の暮らしを想像してみましょう！



東京都から1ターン
國本 美鈴さん



広島県からUターン
渡部 俊弥さん

9月30日（金）

庄内で働く！ 仕事さがし編

★19:00～20:00

町で行っている就労支援、テレワーク移住やサテライトオフィスに関する支援をご紹介します。また、庄内で働きたい・暮らしたい方を応援するメディア「ショウナイズカン」を運営するヤマガタデザインの逸見氏をお招きし、庄内の仕事探しについて話を伺います。



庄内町商工労働係
高田 謙補佐



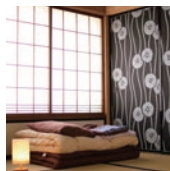
ヤマガタデザイン
逸見 啓太氏

10月14日（金）

庄内町で暮らす！ 住まいづくり編

★19:00～20:00

お得に一軒家に住める？！「空き家バンク制度」をご紹介します。実際に制度を利用され、お洒落なゲストハウスにリノベーションされた佐藤氏をお招きし、実際にゲストハウス内をツアーしながらお話を伺います。DIY・ものづくりが好きな方、必見です！



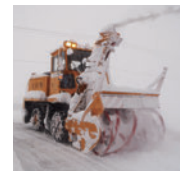
あまるめゲストハウス
MOKKE HOUSE
佐藤 裕太氏

1月21日（土）

庄内町の雪！ 冬の暮らし編

★10:00～11:00

いざ移住！となると、やっぱり気になるのが冬の暮らし。庄内町の市街地・中山間地域に降り積もる雪を見て、冬の暮らしをイメージしてみましょう。雪かきの様子を中継でつなぎ、除雪のコツなどもレクチャーします。これで庄内の雪対策もバッチリ！？



山形県庄内町について



壺峰・月山の麓のまち



町内2か所の産直には、新鮮な野菜がズラリ

山形県の日本海側、庄内地方のほぼ中心に位置し、山にも川にもすぐに足を運べる庄内町。庄内平野の中央部から月山まで、南北に細長い形をしていて、隣接する都市のベッドタウンとして発展する市街地エリアと、自然豊かな中山間エリアに分かれています。

ぜひご覧ください

庄内町
移住支援サイト



移住定住
ガイドブック



【お問い合わせ】

庄内町企画情報課移住定住係

TEL 0234-42-0228 / MAIL iju@town.shonai.yamagata.jp